

Pichincha, Ecuador

Aves del Bosque nublado de Yunguilla

1

Lesly Báez E.¹, Gabriela Manzano¹ & Edison Oña²

¹Facultad de Ciencias Biológicas, Carrera de Ciencias Biológicas y Ambientales, Universidad Central del Ecuador, Yaguachi y Numa Pompilio Llona, Quito &

²Corporación microempresarial Yunguilla, KM 4 Vía Calalacalí – La Independencia

Fotos: Lesly Báez E. & Gabriela Manzano. Producido por: Lesly Báez con el apoyo de la Corporación microempresarial Yunguilla.

© Lesly Adriana Báez Esparza [leslyb1592@outlook.com]. Agradecemos a: Galo Buitrón-Jurado, Iván Jácome-Negrete, Sandra Nogales, Raúl Torres y a la Universidad Central del Ecuador.

(M) Macho, (H) Hembra y (Juv.) Juvenil

[fieldguides.fieldmuseum.org] [975] versión 1 6/2018



1 *Chamaepetes goudotii*

Foto: Lesly Báez E.

Pava Ala de Hoz
CRACIDAE



2 *Coragyps atratus*

Foto: Gabriela Manzano

Gallinazo Negro
CATHARTIDAE



3 *Elanoides forficatus*

Foto: Lesly Báez E.

Elanio Tijereta
ACCIPITRIDAE



4 *Buteo platypterus*

Foto: Lesly Báez E.

Gavilán Aludo
ACCIPITRIDAE



5 *Patagioenas fasciata*

Foto Gabriela Manzano

Paloma Collareja
COLUMBIDAE



6 *Zentrygon frenata*

Foto: Lesly Báez E.

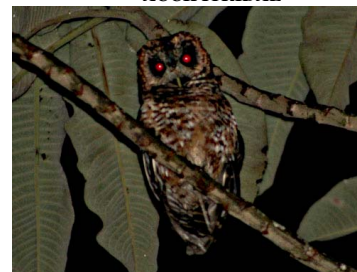
Paloma Perdiz Goliblanca
COLUMBIDAE



7 *Glaucidium jadinii*

Foto: Lesly Báez E.

Mochuelo Andino
STRIGIDAE



8 *Ciccaba albitarsis*

Foto: Lesly Báez E.

Búho Rufibandeado
STRIGIDAE



9 *Phaethornis syrmatorphus*

Foto: Lesly Báez E.

Ermitaño Ventrileonado
TROCHILIDAE



10 *Colibri coruscans*

Foto: Gabriela Manzano

Orejivioleta Ventriazul
TROCHILIDAE



11 *Helianthus strophianus* (M)

Foto: Lesly Báez E.

Sólangel de Gorguera
TROCHILIDAE



12 *Adelomyia melanogenys*

Foto: Lesly Báez E.

Colibrí Jaspeado
TROCHILIDAE



13 *Agelaiocercus coelestis* (H)

Foto: Lesly Báez E.

Silfo Colivioleta
TROCHILIDAE



14 *Agelaiocercus coelestis* (M)

Foto: Lesly Báez E.

Silfo Colivioleta
TROCHILIDAE



15 *Agelaiocercus coelestis* (M)

Foto: Lesly Báez E.

Silfo Colivioleta
TROCHILIDAE



16 *Urochroa bougeri*

Foto: Lesly Báez E.

Estrella Coliblanca
TROCHILIDAE



17 *Coeligena torquata* (H)

Foto: Lesly Báez E.

Inca Collarejo
TROCHILIDAE



18 *Coeligena torquata* (M)

Foto: Lesly Báez E.

Inca Collarejo
TROCHILIDAE



19 *Coeligena torquata* (M)

Foto: Lesly Báez E.

Inca Collarejo
TROCHILIDAE



20 *Boissonneaua flavescens*

Foto: Lesly Báez E.

Coronita Colianteada
TROCHILIDAE

Pichincha, Ecuador

Aves del Bosque nublado de Yunguilla

2

Lesly Báez E.¹, Gabriela Manzano¹ & Edison Oña²

¹Facultad de Ciencias Biológicas, Carrera de Ciencias Biológicas y Ambientales, Universidad Central del Ecuador, Yaguachi y Numa Pompilio Llona, Quito &

²Corporación microempresarial Yunguilla, KM 4 Vía Calalacalí – La Independencia

Fotos: Lesly Báez E. & Gabriela Manzano. Producido por: Lesly Báez con el apoyo de la Corporación microempresarial Yunguilla.

© Lesly Adriana Báez Esparza [leslyb1592@outlook.com]. Agradecemos a: Galo Buitrón-Jurado, Iván Jácome-Negrete, Sandra Nogales, Raúl Torres y a la Universidad Central del Ecuador.

(M) Macho, (H) Hembra y (Juv.) Juvenil

[fieldguides.fieldmuseum.org] [975] versión 1 6/2018



21 *Trogon personatus* (H)
Foto: Lesly Báez E.
Trogon Enmascarado
TROGONIDAE



22 *Trogon personatus* (M)
Foto: Lesly Báez E.
Trogon Enmascarado
TROGONIDAE



23 *Hapaloptila castanea*
Foto: Lesly Báez E.
Monja Cariblanca
BUCCONIDAE



24 *Eubucco bourcierii* (H)
Foto: Gabriela Manzano
Barbudo Cabecirrojo
CAPITONIDAE



25 *Eubucco bourcierii* (M)
Foto: Gabriela Manzano.
Barbudo Cabecirrojo
CAPITONIDAE



26 *Semnornis ramphastinus*
Foto: Lesly Báez E.
Barbudo Tucán
SEMORNITHIDAE



27 *Aulacorhynchus haematopygius*
Foto: Gabriela Manzano
Tucanete Lomirojo
RAMPHASTIDAE



28 *Andigena laminirostris*
Foto: Lesly Báez E.
Tucán Andino Piquilaminado
RAMPHASTIDAE



29 *Picoides fumigatus*
Foto: Lesly Báez E.
Carpintero Pardo
PICIDAE



30 *Cranioleuca erythrops*
Foto: Gabriela Manzano
Colaespina Carirroja
FURNARIIDAE



31 *Premnoplex brunescens*
Foto: Lesly Báez E.
Subepalo Moteado
FURNARIIDAE



32 *Syndactyla subalaris*
Foto: Lesly Báez E.
Limpiafronda Lineada
FURNARIIDAE



33 *Xiphocolaptes promeropirhynchus*
Foto: Gabriela Manzano
Trepatroncos Piquifuerte
DENDROCOLAPTIDAE



34 *Xiphorhynchus erythropygius*
Foto: Lesly Báez E.
Trepatroncos Manchado
DENDROCOLAPTIDAE



35 *Myrmotherula schisticolor* (H)
Foto: Lesly Báez E.
Hormiguerito Pizarroso
THAMNOPHILIDAE



36 *Myrmotherula schisticolor* (M)
Foto: Lesly Báez E.
Hormiguerito Pizarroso
THAMNOPHILIDAE



37 *Hafferia immaculata* (M)
Foto: Lesly Báez E.
Hormiguerito immaculata (M)
THAMNOPHILIDAE



38 *Formicarius rufipectus*
Foto: Lesly Báez E.
Formicario Pechirufu
FORMICARIIDAE



39 *Mecocerculus stictopterus*
Foto: Lesly Báez E.
Tiranillo Libandeado
TYRANNIDAE



40 *Mionectes striaticollis*
Foto: Lesly Báez E.
Mosquerito Cuellilistado
TYRANNIDAE

Pichincha, Ecuador

Aves del Bosque nublado de Yunguilla

3

Lesly Báez E.¹, Gabriela Manzano¹ & Edison Oña²

¹Facultad de Ciencias Biológicas, Carrera de Ciencias Biológicas y Ambientales, Universidad Central del Ecuador, Yaguachi y Numa Pompilio Llona, Quito &

²Corporación microempresarial Yunguilla, KM 4 Vía Calalacalí – La Independencia

Fotos: Lesly Báez E. & Gabriela Manzano. Producido por: Lesly Báez con el apoyo de la Corporación microempresarial Yunguilla.

© Lesly Adriana Báez Esparza [leslyb1592@outlook.com]. Agradecemos a: Galo Buitrón-Jurado, Iván Jácome-Negrete, Sandra Nogales, Raúl Torres y a la Universidad Central del Ecuador.

(M) Macho, (H) Hembra y (Juv.) Juvenil

[fieldguides.fieldmuseum.org] [975] versión 1 6/2018



41 *Contopus fumigatus*
Foto: Lesly Báez
Pibí Ahumado
TYRANNIDAE



42 *Myiotheretes fumigatus*
Foto: Lesly Báez E.
Alinaranja Ahumada
TYRANNIDAE



43 *Ochthoeca diadema*
Foto: Lesly Báez E.
Pitajo Ventriamarillo
TYRANNIDAE



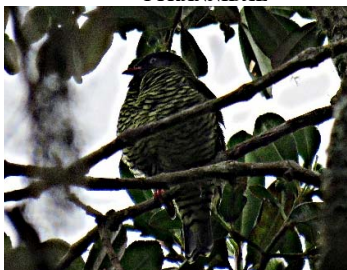
44 *Ochthoeca rufipectoralis*
Foto: Lesly Báez E.
Pitajo Pechirrufo
TYRANNIDAE



45 *Ochthoeca rufipectoralis*
Foto: Gabriela Manzano
Pitajo Pechirrufo
TYRANNIDAE



46 *Myiodynastes chrysocephalus*
Foto: Lesly Báez E.
Mosquero Coronadoro
TYRANNIDAE



47 *Pipreola arcuata* (M)
Foto: Lesly Báez E.
Frutero Barreteado
COTINGIDAE



48 *Rupicola peruviana* (M, Juv.)
Foto: Lesly Báez E.
Gallo de la Peña Andino
COTINGIDAE



49 *Masius chrysopterus* (H)
Foto: Lesly Báez E.
Saltarín Alidorado
PIPRIDAE



50 *Masius chrysopterus* (M, Juv.)
Foto: Lesly Báez E.
Saltarín Alidorado
PIPRIDAE



51 *Troglodytes aedon*
Foto: Lesly Báez
Sotorrey Criollo
TROGLODYTIDAE



52 *Henicorhina leucophrys*
Foto: Lesly Báez E.
Sotorrey Montés Pechigrís
TROGLODYTIDAE



53 *Myadestes ralloides* (Juv.)
Foto: Lesly Báez E.
Solitario Andino
TURDIDAE



54 *Catharus ustulatus*
Foto: Gabriela Manzano
Zorzal del Swainson
TURDIDAE



55 *Turdus fuscater*
Foto: Lesly Báez E.
Mirlo Grande
TURDIDAE



56 *Thraupis episcopus*
Foto: Lesly Báez E.
Tangara Azuleja
THRAUPIDAE



57 *Buthraupis montana*
Foto: Gabriela Manzano
Tangara Montana Encapuchada
THRAUPIDAE



58 *Anisognathus igniventris*
Foto: Lesly Báez E.
Tangara Montana Ventriescarlata
THRAUPIDAE



59 *Anisognathus somptuosus*
Foto: Gabriela Manzano
Tangara Montana Aliazul
THRAUPIDAE



60 *Chlorochrysa phoenicotis*
Foto: Lesly Báez E.
Tangara Verde Reluciente
THRAUPIDAE

Pichincha, Ecuador

Aves del Bosque nublado de Yunguilla

Lesly Báez E.¹, Gabriela Manzano¹ & Edison Oña²

¹Facultad de Ciencias Biológicas, Carrera de Ciencias Biológicas y Ambientales, Universidad Central del Ecuador, Yaguachi y Numa Pompilio Llona, Quito &

²Corporación microempresarial Yunguilla, KM 4 Vía Calacalí – La Independencia

Fotos: Lesly Báez E. & Gabriela Manzano. Producido por: Lesly Báez con el apoyo de la Corporación microempresarial Yunguilla.

© Lesly Adriana Báez Esparza [leslyb1592@outlook.com]. Agradecemos a: Galo Buitrón-Jurado, Iván Jácome-Negrete, Sandra Nogales, Raúl Torres y a la Universidad Central del Ecuador.

(M) Macho, (H) Hembra y (Juv.) Juvenil

[fieldguides.fieldmuseum.org] [975] versión 1 6/2018



61 *Tangara ruficervix*
Foto: Gabriela Manzano
Tangara Nuquidorada
THRAUPIDAE



62 *Tangara parzudakii*
Foto: Lesly Báez E.
Tangara Cariflama
THRAUPIDAE



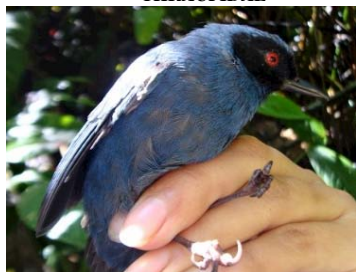
63 *Tangara arthus*
Foto: Lesly Báez E.
Tangara Dorada
THRAUPIDAE



64 *Diglossa sittoides* (H)
Foto: Lesly Báez E.
Pinchaflor Pechicanelo
THRAUPIDAE



65 *Diglossa albilatera*
Foto: Gabriela Manzano
Pinchaflor Flaquiblanco
THRAUPIDAE



66 *Diglossa cyanea*
Foto: Lesly Báez E.
Pinchaflor Enmascarado
THRAUPIDAE



67 *Diglossa cyanea* (Juv.)
Foto: Lesly Báez E.
Pinchaflor Enmascarado
THRAUPIDAE



68 *Catamblyrhynchus diadema*
Foto: Lesly Báez E.
Diadema
THRAUPIDAE



69 *Chlorospingus semifuscus*
Foto: Lesly Báez E.
Clorospingo Oscuro
PASSERILLIDAE



70 *Setophaga fusca*
Foto: Lesly Báez E.
Reinita Pechinaranja
PARULIDAE



71 *Myioborus miniatus*
Foto: Gabriela Manzano
Candelita Goliplomiza
PARULIDAE



72 *Myioborus melanocephalus*
Foto: Lesly Báez E.
Candelita de Anteojos
PARULIDAE



73 *Myiothlypis coronatus*
Foto: Lesly Báez E.
Reinita Coronirrojoza
PARULIDAE



74 *Basileuterus tristriatus*
Foto: Lesly Báez E.
Reinita Cabecilistada
PARULIDAE



75 *Euphonia xanthogaster* (M)
Foto: Lesly Báez E.
Eufonia Ventrinaranja
FRINGILLIDAE



76 *Euphonia xanthogaster* (H)
Foto: Lesly Báez E.
Eufonia Ventrinaranja
FRINGILLIDAE



El Bosque nublado de Yunguilla está ubicado al noroccidente del Ecuador, en la Provincia de Pichincha, parroquias Calacali y Nanegal. Es un conjunto de predios destinado al turismo, conservación y uso sustentable. El rango altitudinal en el cual se recabó la información fue desde los 1800 hasta los 2800 msnm, en donde se concentran dos ecosistemas: bosque siempre verde montano bajo de la Cordillera Occidental de los Andes y bosque siempre verde montano de la Cordillera Occidental de los Andes. Estos abarcan una gran diversidad de plantas de las familias: Araceae, Orchidaceae y Bromeliaceae y árboles como *Ficus*, *Ocotea*, *Nectandra*, *Persea*, *Inga*, *Cecropia* y *Miconia*. Por esta composición de ecosistema y variación altitudinal, este sitio alberga una gran riqueza y abundancia de avifauna, el cual es uno de los principales atractivos turísticos. En medio de esta gran diversidad de especies de aves se encuentran: especies endémicas de la Ladera Occidental Andina, endémicas de las Laderas y Valles Interandinos, así como también especies migratorias boreales, migratorias australes y ciertas especies que se encuentran en alguna categoría de amenaza.