

Robin Foster, Heike Betz, Hamilton Beltrán

Fotos de R. Foster & H. Betz, con unas de H. Beltrán, T. Plowman, C. Taylor, I. de la Cerda. Producido por: R. Foster, H. Betz, M. Metz, con el apoyo de ACCA y el Andrew Mellon Foundation.  
© Environmental & Conservation Programs, The Field Museum, Chicago, IL 60605 USA. [RRC@fmnh.org] Rapid Color Guide # 80 version 1.0



1 Aphelandra  
ACANTHACEAE



2 Aphelandra  
ACANTHACEAE



3 Sanchezia  
ACANTHACEAE



4 Anacardium occidentale  
ANACARDIACEAE



5 Anacardium occidentale  
ANACARDIACEAE



6 Astronium graveolens  
ANACARDIACEAE



7 Annona hypoglauca  
ANNONACEAE



8 Annona  
ANNONACEAE



9 Crematosperma  
ANNONACEAE



10 Cymbopetalum  
ANNONACEAE



11 Cymbopetalum  
ANNONACEAE



12 Duguetia flagellaris  
ANNONACEAE



13 Duguetia flagellaris  
ANNONACEAE



14 Duguetia flagellaris  
ANNONACEAE



15 Duguetia flagellaris  
ANNONACEAE



16 Duguetia  
ANNONACEAE



17 Guatteria acutissima cf.  
ANNONACEAE



18 Guatteria acutissima cf.  
ANNONACEAE



19 Guatteria  
ANNONACEAE



20 Klarobelia candida  
ANNONACEAE



Robin Foster, Heike Betz, Hamilton Beltrán

Photos by R. Foster & H. Betz, & a few by H. Beltran, T. Plowman, C. Taylor, I. de la Cerda. Produced by: R. Foster, H. Betz, M. Metz. Support from ACCA and the Andrew Mellon Foundation.  
© Environmental & Conservation Programs, The Field Museum, Chicago, IL 60605 USA. [RRC@fmnh.org] Rapid Color Guide # 80 version 1.0



21 *Klarobelia candida*  
ANNONACEAE



22 *Oxandra mediocris*  
ANNONACEAE



23 *Oxandra xylopioides*  
ANNONACEAE



24 *Rollinia fosteri*  
ANNONACEAE



25 *Rollinia mucosa*  
ANNONACEAE



26 *Rollinia mucosa*  
ANNONACEAE



27 *Ruizodendron ovale*  
ANNONACEAE



28 *Trigynaea duckei*  
ANNONACEAE



29 *Trigynaea duckei*  
ANNONACEAE



30 *Unonopsis*  
ANNONACEAE



31 *Xylopia cuspidata*  
ANNONACEAE



32 *Xylopia cuspidata*  
ANNONACEAE



33 *Xylopia ligustrifolia*  
ANNONACEAE



34 *Fusaea peruviana* cf.  
ANNONACEAE



35  
ANNONACEAE



36 *Aspidosperma*  
APOCYNACEAE



37 *Himatanthus sucuuba*  
APOCYNACEAE



38 *Himatanthus sucuuba*  
APOCYNACEAE



39 *Lacmellea*  
APOCYNACEAE



40 *Rauvolfia*  
APOCYNACEAE



Robin Foster, Heike Betz, Hamilton Beltrán

Fotos de R. Foster & H. Betz, con unas de H. Beltrán, T. Plowman, C. Taylor, I. de la Cerda. Producido por: R. Foster, H. Betz, M. Metz, con el apoyo de ACCA y el Andrew Mellon Foundation.  
© Environmental & Conservation Programs, The Field Museum, Chicago, IL 60605 USA. [RRC@fmnh.org] Rapid Color Guide # 80 version 1.0



41 *Tabernaemontana flavicans*  
APOCYNACEAE



42 *Tabernaemontana heterophylla*  
APOCYNACEAE



43 *Tabernaemontana heterophylla*  
APOCYNACEAE



44 *Tabernaemontana sananho*  
APOCYNACEAE



45 *Tabernaemontana sananho*  
APOCYNACEAE



46 *Tabernaemontana siphilitica*  
APOCYNACEAE



47 *Tabernaemontana siphilitica*  
APOCYNACEAE



48 *Tabernaemontana siphilitica*  
APOCYNACEAE



49 *Tabernaemontana siphilitica*  
APOCYNACEAE



50 *Dendropanax arboreus*  
ARALIACEAE



51 *Schefflera morototoni*  
ARALIACEAE



52 *Schefflera morototoni*  
ARALIACEAE



53 *Tessaria integrifolia*  
ASTERACEAE



54 *Vernonia patens*  
ASTERACEAE



55 *Jacaranda copaia*  
BIGNONIACEAE



56 *Jacaranda copaia*  
BIGNONIACEAE



57 *Jacaranda glabra*  
BIGNONIACEAE



58 *Tabebuia*  
BIGNONIACEAE



59 *Tabebuia*  
BIGNONIACEAE



60 *Bixa urucurana*  
BIXACEAE



Robin Foster, Heike Betz, Hamilton Beltrán

Photos by R. Foster & H. Betz, & a few by H. Beltran, T. Plowman, C. Taylor, I. de la Cerda. Produced by: R. Foster, H. Betz, M. Metz. Support from ACCA and the Andrew Mellon Foundation.  
© Environmental & Conservation Programs, The Field Museum, Chicago, IL 60605 USA. [RRC@fmnh.org] Rapid Color Guide # 80 version 1.0



61 *Bixa urucurana*  
BIXACEAE



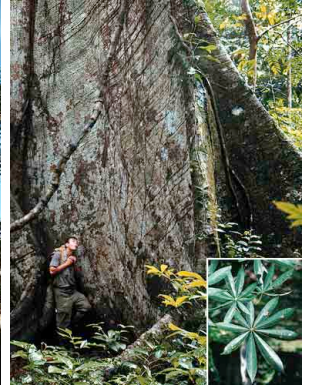
62 *Cochlospermum orinocense*  
BIXACEAE



63 *Cochlospermum orinocense*  
BIXACEAE



64 *Ceiba pentandra*  
BOMBACACEAE



65 *Ceiba pentandra*  
BOMBACACEAE



66 *Ceiba pentandra*  
BOMBACACEAE



67 *Ceiba samauma*  
BOMBACACEAE



68 *Ceiba samauma*  
BOMBACACEAE



69 *Huberodendron swietenoides*  
BOMBACACEAE



70 *Huberodendron swietenoides*  
BOMBACACEAE



71 *Matisia cordata*  
BOMBACACEAE



72 *Matisia cordata*  
BOMBACACEAE



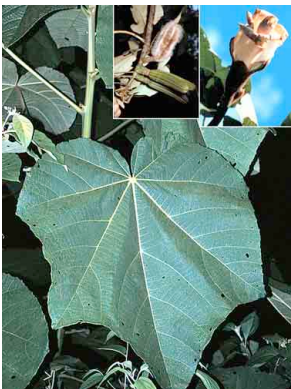
73 *Matisia cordata*  
BOMBACACEAE



74 *Matisia cordata*  
BOMBACACEAE



75 *Matisia malacocalyx*  
BOMBACACEAE



76 *Ochroma pyramidale*  
BOMBACACEAE



77 *Pachira insignis*  
BOMBACACEAE



78 *Pachira insignis*  
BOMBACACEAE



79 *Pachira*  
BOMBACACEAE



80 *Pseudobombax septenatum*  
BOMBACACEAE



Robin Foster, Heike Betz, Hamilton Beltrán

Fotos de R. Foster & H. Betz, con unas de H. Beltrán, T. Plowman, C. Taylor, I. de la Cerda. Producido por: R. Foster, H. Betz, M. Metz, con el apoyo de ACCA y el Andrew Mellon Foundation.  
 © Environmental & Conservation Programs, The Field Museum, Chicago, IL 60605 USA. [RRC@fmnh.org] Rapid Color Guide # 80 version 1.0



81 *Pseudobombax septenatum*  
BOMBACACEAE



82 *Quararibea wittii*  
BOMBACACEAE



83 *Quararibea wittii*  
BOMBACACEAE



84 *Cordia alliodora*  
BORAGINACEAE



85 *Cordia alliodora*  
BORAGINACEAE



86 *Cordia alliodora*  
BORAGINACEAE



87 *Cordia bifurcata*  
BORAGINACEAE



88 *Cordia nodosa*  
BORAGINACEAE



89 *Cordia nodosa*  
BORAGINACEAE



90 *Cordia toqueve*  
BORAGINACEAE



91 *Cordia*  
BORAGINACEAE



92 *Protium aracouchini*  
BURSERACEAE



93 *Protium fimbriatum*  
BURSERACEAE



94 *Protium fimbriatum*  
BURSERACEAE



95 *Protium sagotianum*  
BURSERACEAE



96 *Tetragastris panamensis*  
BURSERACEAE



97 *Tetragastris panamensis*  
BURSERACEAE



98 *Trattinnickia*  
BURSERACEAE



99 *Capparis sola*  
CAPPARIDACEAE



100 *Capparis sola*  
CAPPARIDACEAE



# Madre de Dios, PERU

## TREES and SHRUBS of Centro Rio Amigos

Robin Foster, Heike Betz, Hamilton Beltrán

Photos by R. Foster & H. Betz, & a few by H. Beltran, T. Plowman, C. Taylor, I. de la Cerda. Produced by: R. Foster, H. Betz, M. Metz. Support from ACCA and the Andrew Mellon Foundation. © Environmental & Conservation Programs, The Field Museum, Chicago, IL 60605 USA. [RRC@fmnh.org] Rapid Color Guide # 80 version 1.0



101 *Jacaratia digitata*  
CARICACEAE



102 *Jacaratia digitata*  
CARICACEAE



103 *Anthodiscus peruanus*  
CARYOCARACEAE



104 *Anthodiscus peruanus*  
CARYOCARACEAE



105 *Caryocar amygdaliforme*  
CARYOCARACEAE



106 *Caryocar amygdaliforme*  
CARYOCARACEAE



107 *Caryocar amygdaliforme*  
CARYOCARACEAE



108 *Cecropia engleriana*  
CECROPIACEAE



109 *Cecropia latiloba*  
CECROPIACEAE



110 *Cecropia membranacea*  
CECROPIACEAE



111 *Cecropia sciadophylla*  
CECROPIACEAE



112 *Pourouma cecropiifolia*  
CECROPIACEAE



113 *Pourouma minor*  
CECROPIACEAE



114 *Pourouma*  
CECROPIACEAE



115 *Gymnosporia (Maytenus) magnifolia*  
CELASTRACEAE



116 *Gymnosporia (Maytenus) magnifolia*  
CELASTRACEAE



117 *Hirtella racemosa*  
CHRYSOBALANACEAE



118 *Hirtella racemosa*  
CHRYSOBALANACEAE



119 *Hirtella racemosa*  
CHRYSOBALANACEAE



120 *Licania britteniana*  
CHRYSOBALANACEAE



ARBOLES y ARBUSTOS del Centro Río Amigos

Robin Foster, Heike Betz, Hamilton Beltrán

Fotos de R. Foster & H. Betz, con unas de H. Beltrán, T. Plowman, C. Taylor, I. de la Cerda. Producido por: R. Foster, H. Betz, M. Metz, con el apoyo de ACCA y el Andrew Mellon Foundation. © Environmental & Conservation Programs, The Field Museum, Chicago, IL 60605 USA. [RRC@fmnh.org] Rapid Color Guide # 80 version 1.0



121 Licania  
CHRYSOBALANACEAE



122 Parinari  
CHRYSOBALANACEAE



123 Calophyllum brasiliense  
CLUSIACEAE



124 Calophyllum brasiliense  
CLUSIACEAE



125 Chrysochlamys  
CLUSIACEAE



126 Garcinia madruno  
CLUSIACEAE



127 Garcinia madruno  
CLUSIACEAE



128 Garcinia  
CLUSIACEAE



129 Marila laxiflora  
CLUSIACEAE



130 Marila laxiflora  
CLUSIACEAE



131 Symphonia globulifera  
CLUSIACEAE



132 Symphonia globulifera  
CLUSIACEAE



133 Symphonia globulifera  
CLUSIACEAE



134 Vismia  
CLUSIACEAE



135 Vismia  
CLUSIACEAE



136 Vismia  
CLUSIACEAE



137 Vismia  
CLUSIACEAE



138 Terminalia amazonia  
COMBRETACEAE



139 Terminalia amazonia  
COMBRETACEAE



140 Terminalia oblonga  
COMBRETACEAE



Robin Foster, Heike Betz, Hamilton Beltrán

Photos by R. Foster & H. Betz, & a few by H. Beltran, T. Plowman, C. Taylor, I. de la Cerda. Produced by: R. Foster, H. Betz, M. Metz. Support from ACCA and the Andrew Mellon Foundation.  
© Environmental & Conservation Programs, The Field Museum, Chicago, IL 60605 USA. [RRC@fmnh.org] Rapid Color Guide # 80 version 1.0



141 *Terminalia oblonga*  
COMBRETACEAE



142 *Terminalia oblonga*  
COMBRETACEAE



143 *Tapura peruviana*  
DICHAPETALACEAE



144 *Tapura peruviana*  
DICHAPETALACEAE



145 *Tapura peruviana*  
DICHAPETALACEAE



146 *Diospyros*  
EBENACEAE



147 *Sloanea fragrans*  
ELAEOCARPACEAE



148 *Sloanea fragrans*  
ELAEOCARPACEAE



149 *Sloanea obtusifolia*  
ELAEOCARPACEAE



150 *Sloanea*  
ELAEOCARPACEAE



151 *Erythroxylum*  
ERYTHROXYLACEAE



152 *Erythroxylum*  
ERYTHROXYLACEAE



153 *Erythroxylum*  
ERYTHROXYLACEAE



154 *Acalypha diversifolia*  
EUPHORBIACEAE



155 *Acalypha diversifolia*  
EUPHORBIACEAE



156 *Acalypha mapirensis*  
EUPHORBIACEAE



157 *Alchornea castaneifolia*  
EUPHORBIACEAE



158 *Alchornea glandulosa*  
EUPHORBIACEAE



159 *Alchornea triplinervia*  
EUPHORBIACEAE



160 *Alchornea*  
EUPHORBIACEAE



Robin Foster, Heike Betz, Hamilton Beltrán

Fotos de R. Foster & H. Betz, con unas de H. Beltrán, T. Plowman, C. Taylor, I. de la Cerda. Producido por: R. Foster, H. Betz, M. Metz, con el apoyo de ACCA y el Andrew Mellon Foundation.  
© Environmental & Conservation Programs, The Field Museum, Chicago, IL 60605 USA. [RRC@fmnh.org] Rapid Color Guide # 80 version 1.0



161 Alchornea  
EUPHORBIACEAE



162 Alchornea  
EUPHORBIACEAE



163 Aparisthium cordatum  
EUPHORBIACEAE



164 Caryodendron orinocense  
EUPHORBIACEAE



165 Croton lechleri  
EUPHORBIACEAE



166 Drypetes amazonica  
EUPHORBIACEAE



167 Drypetes amazonica  
EUPHORBIACEAE



168 Drypetes amazonica  
EUPHORBIACEAE



169 Hevea guianensis  
EUPHORBIACEAE



170 Hevea guianensis  
EUPHORBIACEAE



171 Hura crepitans  
EUPHORBIACEAE



172 Hura crepitans  
EUPHORBIACEAE



173 Hura crepitans  
EUPHORBIACEAE



174 Hyeronima alchorneoides  
EUPHORBIACEAE



175 Hyeronima alchorneoides  
EUPHORBIACEAE



176 Mabea  
EUPHORBIACEAE



177 Margaritaria nobilis  
EUPHORBIACEAE



178 Margaritaria nobilis  
EUPHORBIACEAE



179 Margaritaria nobilis  
EUPHORBIACEAE



180 Nealchornea yapurensis  
EUPHORBIACEAE



Robin Foster, Heike Betz, Hamilton Beltrán

Photos by R. Foster & H. Betz, & a few by H. Beltran, T. Plowman, C. Taylor, I. de la Cerda. Produced by: R. Foster, H. Betz, M. Metz. Support from ACCA and the Andrew Mellon Foundation. © Environmental & Conservation Programs, The Field Museum, Chicago, IL 60605 USA. [RRC@fmnh.org] Rapid Color Guide # 80 version 1.0



181 *Nealchornea yapuensis*  
EUPHORBIACEAE



182 *Pausandra trianae*  
EUPHORBIACEAE



183 *Sapium marmieri*  
EUPHORBIACEAE



184 *Sapium*  
EUPHORBIACEAE



185  
EUPHORBIACEAE



186 *Abarema*  
FABACEAE



187 *Acacia lorentensis*  
FABACEAE



188 *Acacia lorentensis*  
FABACEAE



189 *Acacia lorentensis*  
FABACEAE



190 *Andira inermis*  
FABACEAE



191 *Andira inermis*  
FABACEAE



192 *Apuleia leiocarpa*  
FABACEAE



193 *Apuleia leiocarpa*  
FABACEAE



194 *Bauhinia*  
FABACEAE



195 *Cedrelinga cateniformis*  
FABACEAE



196 *Cedrelinga cateniformis*  
FABACEAE



197 *Dialium guianense*  
FABACEAE



198 *Dialium guianense*  
FABACEAE



199 *Dipteryx micrantha*  
FABACEAE



200 *Dipteryx micrantha*  
FABACEAE



Robin Foster, Heike Betz, Hamilton Beltrán

Fotos de R. Foster & H. Betz, con unas de H. Beltrán, T. Plowman, C. Taylor, I. de la Cerda. Producido por: R. Foster, H. Betz, M. Metz, con el apoyo de ACCA y el Andrew Mellon Foundation.  
© Environmental & Conservation Programs, The Field Museum, Chicago, IL 60605 USA. [RRC@fmnh.org] Rapid Color Guide # 80 version 1.0



201 *Dussia*  
FABACEAE



202 *Dussia*  
FABACEAE



203 *Dussia*  
FABACEAE



204 *Enterolobium*  
FABACEAE



205 *Erythrina poeppigiana*  
FABACEAE



206 *Erythrina poeppigiana*  
FABACEAE



207 *Erythrina ulei*  
FABACEAE



208 *Erythrina ulei*  
FABACEAE



209 *Erythrina*  
FABACEAE



210 *Erythrina*  
FABACEAE



211 *Hymenaea oblongifolia*  
FABACEAE



212 *Inga auristellae* cf.  
FABACEAE



213 *Inga edulis*  
FABACEAE



214 *Inga edulis*  
FABACEAE



215 *Inga heterophylla*  
FABACEAE



216 *Inga marginata*  
FABACEAE



217 *Inga porcata*  
FABACEAE



218 *Inga porcata*  
FABACEAE



219 *Inga ruiziana*  
FABACEAE



220 *Inga spectabilis*  
FABACEAE



Robin Foster, Heike Betz, Hamilton Beltrán

Photos by R. Foster & H. Betz, & a few by H. Beltran, T. Plowman, C. Taylor, I. de la Cerda. Produced by: R. Foster, H. Betz, M. Metz. Support from ACCA and the Andrew Mellon Foundation. © Environmental & Conservation Programs, The Field Museum, Chicago, IL 60605 USA. [RRC@fmnh.org] Rapid Color Guide # 80 version 1.0



221 *Inga thibaudiana*  
FABACEAE



222 *Inga*  
FABACEAE



223 *Inga*  
FABACEAE



224 *Inga*  
FABACEAE



225 *Inga*  
FABACEAE



226 *Macrolobium*  
FABACEAE



227 *Ormosia*  
FABACEAE



228 *Schizolobium parahyba*  
FABACEAE



229 *Schizolobium parahyba*  
FABACEAE



230 *Schizolobium parahyba*  
FABACEAE



231 *Schizolobium parahyba*  
FABACEAE



232 *Senna reticulata*  
FABACEAE



233 *Senna silvestris*  
FABACEAE



234 *Senna silvestris*  
FABACEAE



235 *Senna*  
FABACEAE



236 *Stryphnodendron*  
FABACEAE



237 *Swartzia arborescens*  
FABACEAE



238 *Tachigali vasquezii*  
FABACEAE



239 *Tachigali*  
FABACEAE



240 *Tachigali*  
FABACEAE



Robin Foster, Heike Betz, Hamilton Beltrán

Fotos de R. Foster & H. Betz, con unas de H. Beltrán, T. Plowman, C. Taylor, I. de la Cerda. Producido por: R. Foster, H. Betz, M. Metz, con el apoyo de ACCA y el Andrew Mellon Foundation.  
© Environmental & Conservation Programs, The Field Museum, Chicago, IL 60605 USA. [RRC@fmnh.org] Rapid Color Guide # 80 version 1.0



241 Tachigali  
FABACEAE



242 Tachigali  
FABACEAE



243 Zygia  
FABACEAE



244 Zygia  
FABACEAE



245 Banara guianensis  
FLACOURTIACEAE



246 Carpotroche longifolia  
FLACOURTIACEAE



247 Carpotroche longifolia  
FLACOURTIACEAE



248 Carpotroche longifolia  
FLACOURTIACEAE



249 Casearia aculeata  
FLACOURTIACEAE



250 Casearia javitensis  
FLACOURTIACEAE



251 Casearia obovalis  
FLACOURTIACEAE



252 Hasseltia floribunda  
FLACOURTIACEAE



253 Lacistema aggregatum  
FLACOURTIACEAE



254 Laetia corymbulosa  
FLACOURTIACEAE



255 Laetia procera  
FLACOURTIACEAE



256 Laetia procera  
FLACOURTIACEAE



257 Lindackeria paludosa  
FLACOURTIACEAE



158 Lindackeria paludosa  
FLACOURTIACEAE



259 Lunania parviflora  
FLACOURTIACEAE



260 Lunania parviflora  
FLACOURTIACEAE



Robin Foster, Heike Betz, Hamilton Beltrán

Photos by R. Foster & H. Betz, & a few by H. Beltran, T. Plowman, C. Taylor, I. de la Cerda. Produced by: R. Foster, H. Betz, M. Metz. Support from ACCA and the Andrew Mellon Foundation.  
© Environmental & Conservation Programs, The Field Museum, Chicago, IL 60605 USA. [RRC@fmnh.org] Rapid Color Guide # 80 version 1.0



261 *Mayna odorata*  
FLACOURTIACEAE



262 *Mayna odorata*  
FLACOURTIACEAE



263 *Mayna parvifolia*  
FLACOURTIACEAE



264 *Prockia crucis*  
FLACOURTIACEAE



265 *Tetrathylacium macrophyllum*  
FLACOURTIACEAE



266 *Tetrathylacium macrophyllum*  
FLACOURTIACEAE



267 *Besleria*  
GESNERIACEAE



268 *Besleria*  
GESNERIACEAE



269 *Calatola columbiana*  
ICACINACEAE



270 *Calatola*  
ICACINACEAE



271 *Discophora guianensis*  
ICACINACEAE



272 *Discophora guianensis*  
ICACINACEAE



273 *Caryodaphnopsis fosteri*  
LAURACEAE



274 *Licaria triandra*  
LAURACEAE



275 *Ocotea javitensis*  
LAURACEAE



276 *Ocotea*  
LAURACEAE



277 *Ocotea*  
LAURACEAE



278  
LAURACEAE



279  
LAURACEAE



280  
LAURACEAE



Robin Foster, Heike Betz, Hamilton Beltrán

Fotos de R. Foster & H. Betz, con unas de H. Beltrán, T. Plowman, C. Taylor, I. de la Cerda. Producido por: R. Foster, H. Betz, M. Metz, con el apoyo de ACCA y el Andrew Mellon Foundation. © Environmental & Conservation Programs, The Field Museum, Chicago, IL 60605 USA. [RRC@fmnh.org] Rapid Color Guide # 80 version 1.0



281 LAURACEAE



282 LAURACEAE



283 *Bertholletia excelsa* LECYTHIDACEAE



284 *Bertholletia excelsa* LECYTHIDACEAE



285 *Bertholletia excelsa* LECYTHIDACEAE



286 *Bertholletia excelsa* LECYTHIDACEAE



287 *Couratari macrosperma* LECYTHIDACEAE



288 *Couratari macrosperma* LECYTHIDACEAE



289 *Couroupita guianensis* LECYTHIDACEAE



290 *Couroupita guianensis* LECYTHIDACEAE



291 *Couroupita guianensis* LECYTHIDACEAE



292 *Eschweilera* LECYTHIDACEAE



293 *Roucheria* LINACEAE



294 *Strychnos tarapotensis* LOGANIACEAE



295 *Bunchosia* MALPIGHIACEAE



296 *Bellucia* MELASTOMATACEAE



297 *Blakea rosea* MELASTOMATACEAE



198 *Clidemia* MELASTOMATACEAE



299 *Clidemia* MELASTOMATACEAE



300 *Leandra* MELASTOMATACEAE



Robin Foster, Heike Betz, Hamilton Beltrán

Photos by R. Foster & H. Betz, & a few by H. Beltran, T. Plowman, C. Taylor, I. de la Cerda. Produced by: R. Foster, H. Betz, M. Metz. Support from ACCA and the Andrew Mellon Foundation. © Environmental & Conservation Programs, The Field Museum, Chicago, IL 60605 USA. [RRC@fmnh.org] Rapid Color Guide # 80 version 1.0



301 Leandra  
MELASTOMATACEAE



302 Leandra  
MELASTOMATACEAE



303 Loreya strigosa  
MELASTOMATACEAE



304 Miconia aulocalyx  
MELASTOMATACEAE



305 Miconia bubalina  
MELASTOMATACEAE



306 Miconia bubalina  
MELASTOMATACEAE



307 Miconia nervosa  
MELASTOMATACEAE



308 Miconia nervosa  
MELASTOMATACEAE



309 Miconia tomentosa  
MELASTOMATACEAE



310 Miconia tomentosa  
MELASTOMATACEAE



311 Miconia triplinervis  
MELASTOMATACEAE



312 Miconia  
MELASTOMATACEAE



313 Miconia  
MELASTOMATACEAE



314 Miconia  
MELASTOMATACEAE



315 Miconia  
MELASTOMATACEAE



316 Miconia  
MELASTOMATACEAE



317 Miconia  
MELASTOMATACEAE



318 Miconia  
MELASTOMATACEAE



319 Miconia  
MELASTOMATACEAE



320 Miconia  
MELASTOMATACEAE



Robin Foster, Heike Betz, Hamilton Beltrán

Fotos de R. Foster & H. Betz, con unas de H. Beltrán, T. Plowman, C. Taylor, I. de la Cerda. Producido por: R. Foster, H. Betz, M. Metz, con el apoyo de ACCA y el Andrew Mellon Foundation.  
© Environmental & Conservation Programs, The Field Museum, Chicago, IL 60605 USA. [RRC@fmnh.org] Rapid Color Guide # 80 version 1.0



321 Miconia  
MELASTOMATACEAE



322 Mouriri grandiflora  
MELASTOMATACEAE



323 Mouriri grandiflora  
MELASTOMATACEAE



324 Mouriri myrtilloides  
MELASTOMATACEAE



325 Mouriri  
MELASTOMATACEAE



326 Ossaea  
MELASTOMATACEAE



327 Tococa guianensis  
MELASTOMATACEAE



328 Tococa quadrialata  
MELASTOMATACEAE



329 Cabralea canjerana  
MELIACEAE



330 Cedrela fissilis  
MELIACEAE



331 Cedrela odorata  
MELIACEAE



332 Cedrela odorata  
MELIACEAE



333 Cedrela odorata  
MELIACEAE



334 Guarea gomma  
MELIACEAE



335 Guarea kunthiana  
MELIACEAE



336 Guarea macrophylla  
MELIACEAE



337 Guarea pterorhachis  
MELIACEAE



338 Guarea  
MELIACEAE



339 Swietenia macrophylla  
MELIACEAE



340 Swietenia macrophylla  
MELIACEAE



Robin Foster, Heike Betz, Hamilton Beltrán

Photos by R. Foster & H. Betz, & a few by H. Beltran, T. Plowman, C. Taylor, I. de la Cerda. Produced by: R. Foster, H. Betz, M. Metz. Support from ACCA and the Andrew Mellon Foundation.  
 © Environmental & Conservation Programs, The Field Museum, Chicago, IL 60605 USA. [RRC@fmnh.org] Rapid Color Guide # 80 version 1.0



341 *Swietenia macrophylla*  
MELIACEAE



342 *Swietenia macrophylla*  
MELIACEAE



343 *Trichilia elsaef. cf.*  
MELIACEAE



344 *Trichilia poeppigii*  
MELIACEAE



345 *Trichilia poeppigii*  
MELIACEAE



346 *Trichilia quadrijugata*  
MELIACEAE



347 *Trichilia septentrionalis*  
MELIACEAE



348 *Abuta grandifolia*  
MENISPERMACEAE



349 *Mollinedia killipii*  
MONIMIACEAE



350 *Mollinedia lanceolata*  
MONIMIACEAE



351 *Siparuna cervicornis*  
MONIMIACEAE



352 *Siparuna cuspidata*  
MONIMIACEAE



353 *Siparuna decipiens*  
MONIMIACEAE



354 *Siparuna guianensis*  
MONIMIACEAE



355 *Siparuna liesneriana*  
MONIMIACEAE



356 *Siparuna liesneriana*  
MONIMIACEAE



357 *Siparuna*  
MONIMIACEAE



358 *Batocarpus costaricensis*  
MORACEAE



359 *Brosimum alicastrum*  
MORACEAE



360 *Brosimum guianense*  
MORACEAE



Robin Foster, Heike Betz, Hamilton Beltrán

Fotos de R. Foster & H. Betz, con unas de H. Beltrán, T. Plowman, C. Taylor, I. de la Cerda. Producido por: R. Foster, H. Betz, M. Metz, con el apoyo de ACCA y el Andrew Mellon Foundation.  
© Environmental & Conservation Programs, The Field Museum, Chicago, IL 60605 USA. [RRC@fmnh.org] Rapid Color Guide # 80 version 1.0



361 *Brosimum lactescens*  
MORACEAE



362 *Brosimum lactescens*  
MORACEAE



363 *Brosimum utile*  
MORACEAE



364 *Castilla ulei*  
MORACEAE



365 *Clarisia racemosa*  
MORACEAE



366 *Ficus boliviana*  
MORACEAE



367 *Ficus caballina*  
MORACEAE



368 *Ficus coerulecens* (killipii)  
MORACEAE



369 *Ficus guianensis*  
MORACEAE



370 *Ficus insipida*  
MORACEAE



371 *Ficus insipida*  
MORACEAE



372 *Ficus insipida*  
MORACEAE



373 *Ficus juruensis*  
MORACEAE



374 *Ficus maxima*  
MORACEAE



375 *Ficus paraensis*  
MORACEAE



376 *Ficus piresiana*  
MORACEAE



377 *Ficus trigona*  
MORACEAE



378 *Ficus trigona*  
MORACEAE



379 *Ficus*  
MORACEAE



380 *Ficus*  
MORACEAE



Robin Foster, Heike Betz, Hamilton Beltrán

Photos by R. Foster & H. Betz, & a few by H. Beltran, T. Plowman, C. Taylor, I. de la Cerda. Produced by: R. Foster, H. Betz, M. Metz. Support from ACCA and the Andrew Mellon Foundation.  
 © Environmental & Conservation Programs, The Field Museum, Chicago, IL 60605 USA. [RRC@fmnh.org] Rapid Color Guide # 80 version 1.0



381 *Helicostylis tomentosa*  
MORACEAE



382 *Maquira guianensis*  
MORACEAE



383 *Naucleopsis ulei*  
MORACEAE



384 *Naucleopsis*  
MORACEAE



385 *Naucleopsis*  
MORACEAE



386 *Naucleopsis*  
MORACEAE



387 *Naucleopsis*  
MORACEAE



388 *Naucleopsis*  
MORACEAE



389 *Perebea guianensis*  
MORACEAE



390 *Poulsenia armata*  
MORACEAE



391 *Poulsenia armata*  
MORACEAE



392 *Poulsenia armata*  
MORACEAE



393 *Pseudolmedia laevigata*  
MORACEAE



394 *Pseudolmedia laevis*  
MORACEAE



395 *Pseudolmedia macrophylla*  
MORACEAE



396 *Sorocea muriculata*  
MORACEAE



397 *Sorocea pileata*  
MORACEAE



398 *Sorocea*  
MORACEAE



399 *Iryanthera*  
MYRISTICACEAE



400 *Iryanthera*  
MYRISTICACEAE



Robin Foster, Heike Betz, Hamilton Beltrán

Fotos de R. Foster & H. Betz, con unas de H. Beltrán, T. Plowman, C. Taylor, I. de la Cerda. Producido por: R. Foster, H. Betz, M. Metz, con el apoyo de ACCA y el Andrew Mellon Foundation.  
© Environmental & Conservation Programs, The Field Museum, Chicago, IL 60605 USA. [RRC@fmnh.org] Rapid Color Guide # 80 version 1.0



401 *Otoba parvifolia*  
MYRISTICACEAE



402 *Otoba parvifolia*  
MYRISTICACEAE



403 *Virola calophylla*  
MYRISTICACEAE



404 *Virola flexuosa*  
MYRISTICACEAE



405 *Virola mollissima*  
MYRISTICACEAE



406 *Virola sebifera*  
MYRISTICACEAE



407 *Virola*  
MYRISTICACEAE



408 *Virola*  
MYRISTICACEAE



409 *Virola*  
MYRISTICACEAE



410 *Ardisia*  
MYRSINACEAE



411 *Cybianthus*  
MYRSINACEAE



412 *Cybianthus*  
MYRSINACEAE



413 *Stylogyne cauliflora*  
MYRSINACEAE



414  
MYRSINACEAE



415 *Calyptanthes densiflora*  
MYRTACEAE



416 *Calyptanthes*  
MYRTACEAE



417 *Calyptanthes*  
MYRTACEAE



418 *Calyptanthes*  
MYRTACEAE



419 *Calyptanthes*  
MYRTACEAE



420 *Eugenia*  
MYRTACEAE



Robin Foster, Heike Betz, Hamilton Beltrán

Photos by R. Foster & H. Betz, & a few by H. Beltran, T. Plowman, C. Taylor, I. de la Cerda. Produced by: R. Foster, H. Betz, M. Metz. Support from ACCA and the Andrew Mellon Foundation.  
 © Environmental & Conservation Programs, The Field Museum, Chicago, IL 60605 USA. [RRC@fmnh.org] Rapid Color Guide # 80 version 1.0



421 *Myrcia poeppigiana*  
 MYRTACEAE



422 *Plinia*  
 MYRTACEAE



423 *Psidium acutangulum* s.l.  
 MYRTACEAE



424  
 MYRTACEAE



425 *Neea*  
 NYCTAGINACEAE



426 *Neea*  
 NYCTAGINACEAE



427 *Neea*  
 NYCTAGINACEAE



428 *Neea*  
 NYCTAGINACEAE



429 *Neea*  
 NYCTAGINACEAE



430 *Ouratea iquitosensis*  
 OCHNACEAE



431 *Chaenochiton*  
 OLACACEAE



432 *Dulacia*  
 OLACACEAE



433 *Heisteria acuminata*  
 OLACACEAE



434 *Minquartia guianensis*  
 OLACACEAE



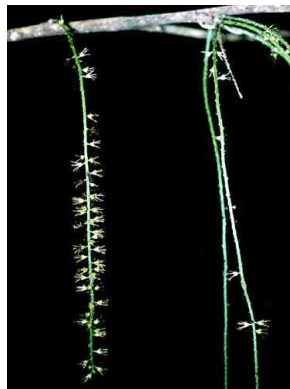
435 *Agonandra silvatica*  
 OPILIACEAE



436 *Dilkea*  
 PASSIFLORACEAE



437 *Picramnia latifolia*  
 PICRAMNIACEAE



438 *Picramnia latifolia*  
 PICRAMNIACEAE



439 *Picramnia latifolia*  
 PICRAMNIACEAE



440 *Piper arboreum*  
 PIPERACEAE



Robin Foster, Heike Betz, Hamilton Beltrán

Fotos de R. Foster & H. Betz, con unas de H. Beltrán, T. Plowman, C. Taylor, I. de la Cerda. Producido por: R. Foster, H. Betz, M. Metz, con el apoyo de ACCA y el Andrew Mellon Foundation.  
© Environmental & Conservation Programs, The Field Museum, Chicago, IL 60605 USA. [RRC@fmnh.org] Rapid Color Guide # 80 version 1.0



441 *Piper augustum*  
PIPERACEAE



442 *Piper costatum*  
PIPERACEAE



443 *Piper laevigatum*  
PIPERACEAE



444 *Piper longestylosum*  
PIPERACEAE



445 *Piper longifolium*  
PIPERACEAE



446 *Piper longifolium*  
PIPERACEAE



447 *Piper reticulatum*  
PIPERACEAE



448 *Piper*  
PIPERACEAE



449 *Piper*  
PIPERACEAE



450 *Piper*  
PIPERACEAE



451 *Piper*  
PIPERACEAE



452 *Piper*  
PIPERACEAE



453 *Piper*  
PIPERACEAE



454 *Piper*  
PIPERACEAE



455 *Piper*  
PIPERACEAE



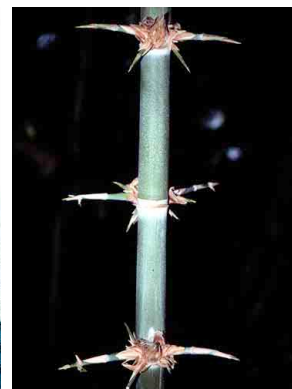
456 *Guadua angustifolia*  
POACEAE



457 *Guadua sarcocarpa* cf.  
POACEAE



458 *Guadua sarcocarpa*  
POACEAE



459 *Guadua weberbaueri*  
POACEAE



460 *Guadua weberbaueri*  
POACEAE



Robin Foster, Heike Betz, Hamilton Beltrán

Photos by R. Foster & H. Betz, & a few by H. Beltran, T. Plowman, C. Taylor, I. de la Cerda. Produced by: R. Foster, H. Betz, M. Metz. Support from ACCA and the Andrew Mellon Foundation.  
 © Environmental & Conservation Programs, The Field Museum, Chicago, IL 60605 USA. [RRC@fmnh.org] Rapid Color Guide # 80 version 1.0



461 *Guadua weberbaueri*  
 POACEAE



462 *Gynerium sagittatum*  
 POACEAE



463 *Polygala scleroxylon*  
 POLYGALACEAE



464 *Cocoloba williamsii*  
 POLYGONACEAE



465 *Cocoloba*  
 POLYGONACEAE



466 *Cocoloba*  
 POLYGONACEAE



467 *Triplaris americana*  
 POLYGONACEAE



468 *Triplaris poeppigiana*  
 POLYGONACEAE



469 *Quina*  
 QUINACEAE



470 *Quina*  
 QUINACEAE



471 *Ziziphus cinnamomum*  
 RHAMNACEAE



472 *Cassipourea peruviana*  
 RHIZOPHORACEAE



473 *Alibertia pilosa*  
 RUBIACEAE



474 *Bathysa*  
 RUBIACEAE



475 *Bertiera guianensis*  
 RUBIACEAE



476 *Bertiera guianensis*  
 RUBIACEAE



477 *Borojoa*  
 RUBIACEAE



478 *Calycophyllum megistocaulum*  
 RUBIACEAE



479 *Calycophyllum megistocaulum*  
 RUBIACEAE



480 *Calycophyllum spruceanum*  
 RUBIACEAE



Robin Foster, Heike Betz, Hamilton Beltrán

Fotos de R. Foster & H. Betz, con unas de H. Beltrán, T. Plowman, C. Taylor, I. de la Cerda. Producido por: R. Foster, H. Betz, M. Metz, con el apoyo de ACCA y el Andrew Mellon Foundation.  
© Environmental & Conservation Programs, The Field Museum, Chicago, IL 60605 USA. [RRC@fmnh.org] Rapid Color Guide # 80 version 1.0



481 *Calycophyllum spruceanum*  
RUBIACEAE



482 *Calycophyllum spruceanum*  
RUBIACEAE



483 *Chomelia*  
RUBIACEAE



484 *Coussarea flava*  
RUBIACEAE



485 *Coussarea*  
RUBIACEAE



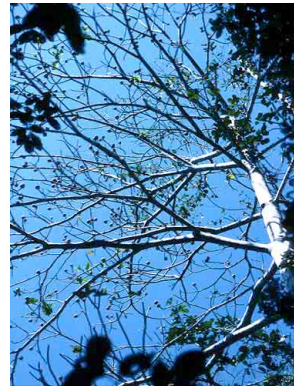
486 *Coussarea*  
RUBIACEAE



487 *Faramaea glandulosa*  
RUBIACEAE



488 *Faramaea multiflora*  
RUBIACEAE



489 *Genipa americana*  
RUBIACEAE



490 *Genipa americana*  
RUBIACEAE



491 *Genipa americana*  
RUBIACEAE



492 *Hamelia axillaris*  
RUBIACEAE



493 *Ixora peruviana*  
RUBIACEAE



494 *Ixora*  
RUBIACEAE



495 *Ixora*  
RUBIACEAE



496 *Palicourea fastigiata*  
RUBIACEAE



497 *Palicourea grandiflora*  
RUBIACEAE



498 *Palicourea guianensis*  
RUBIACEAE



499 *Palicourea mansoana*  
RUBIACEAE



500 *Palicourea plowmanii*  
RUBIACEAE



Robin Foster, Heike Betz, Hamilton Beltrán

Photos by R. Foster & H. Betz, & a few by H. Beltran, T. Plowman, C. Taylor, I. de la Cerda. Produced by: R. Foster, H. Betz, M. Metz. Support from ACCA and the Andrew Mellon Foundation.  
 © Environmental & Conservation Programs, The Field Museum, Chicago, IL 60605 USA. [RRC@fmnh.org] Rapid Color Guide # 80 version 1.0



501 *Palicourea plowmanii*  
RUBIACEAE



502 *Palicourea subspicata*  
RUBIACEAE



503 *Palicourea triphylla*  
RUBIACEAE



504 *Pentagonia*  
RUBIACEAE



505 *Posoqueria latifolia*  
RUBIACEAE



506 *Posoqueria latifolia*  
RUBIACEAE



507 *Psychotria alba* cf.  
RUBIACEAE



508 *Psychotria herzogii*  
RUBIACEAE



509 *Psychotria limitania* cf.  
RUBIACEAE



510 *Psychotria microbotrys*  
RUBIACEAE



511 *Psychotria poeppigiana*  
RUBIACEAE



512 *Psychotria racemosa*  
RUBIACEAE



513 *Psychotria racemosa*  
RUBIACEAE



514 *Psychotria remota*  
RUBIACEAE



515 *Psychotria ruizii*  
RUBIACEAE



516 *Psychotria trichotoma* cf.  
RUBIACEAE



517 *Psychotria viridis*  
RUBIACEAE



518 *Randia*  
RUBIACEAE



519 *Randia*  
RUBIACEAE



520 *Rudgea sessiliflora*  
RUBIACEAE



Robin Foster, Heike Betz, Hamilton Beltrán

Fotos de R. Foster & H. Betz, con unas de H. Beltrán, T. Plowman, C. Taylor, I. de la Cerda. Producido por: R. Foster, H. Betz, M. Metz, con el apoyo de ACCA y el Andrew Mellon Foundation.  
 © Environmental & Conservation Programs, The Field Museum, Chicago, IL 60605 USA. [RRC@fmnh.org] Rapid Color Guide # 80 version 1.0



521 *Rudgea*  
RUBIACEAE



522  
RUBIACEAE



523 *Metrodorea flavida*  
RUTACEAE



524 *Zanthoxylum*  
RUTACEAE



525 *Allophylus*  
SAPINDACEAE



526 *Allophylus*  
SAPINDACEAE



527 *Allophylus*  
SAPINDACEAE



528 *Allophylus*  
SAPINDACEAE



529 *Talisia princeps* cf.  
SAPINDACEAE



530 *Pouteria*  
SAPOTACEAE



531 *Pouteria*  
SAPOTACEAE



532 *Pouteria*  
SAPOTACEAE



533 *Pouteria*  
SAPOTACEAE



534 *Sarcaulus brasiliensis*  
SAPOTACEAE



535 *Simaba*  
SIMAROUBACEAE



536 *Simarouba amara*  
SIMAROUBACEAE



537 *Cestrum megalophyllum*  
SOLANACEAE



538 *Cestrum*  
SOLANACEAE



539 *Cestrum*  
SOLANACEAE



540 *Lycianthes*  
SOLANACEAE



Robin Foster, Heike Betz, Hamilton Beltrán

Photos by R. Foster & H. Betz, & a few by H. Beltran, T. Plowman, C. Taylor, I. de la Cerda. Produced by: R. Foster, H. Betz, M. Metz. Support from ACCA and the Andrew Mellon Foundation.  
 © Environmental & Conservation Programs, The Field Museum, Chicago, IL 60605 USA. [RRC@fmnh.org] Rapid Color Guide # 80 version 1.0



541 *Solanum dimorphandrum*  
SOLANACEAE



542 *Solanum oppositifolium*  
SOLANACEAE



543 *Solanum oppositifolium*  
SOLANACEAE



544 *Solanum piedemontanum*  
SOLANACEAE



545 *Solanum poeppigianum* cf.  
SOLANACEAE



546 *Solanum robustifrons*  
SOLANACEAE



547 *Solanum schlechtendalianum*  
SOLANACEAE



548 *Solanum sessile*  
SOLANACEAE



549 *Huerteia glandulosa*  
STAPHYLEACEAE



550 *Huerteia glandulosa*  
STAPHYLEACEAE



551 *Turpinia occidentalis*  
STAPHYLEACEAE



552 *Guazuma crinita*  
STERCULIACEAE



553 *Guazuma crinita*  
STERCULIACEAE



554 *Guazuma ulmifolia*  
STERCULIACEAE



555 *Guazuma*  
STERCULIACEAE



556 *Herrania*  
STERCULIACEAE



557 *Pterygota amazonica*  
STERCULIACEAE



558 *Pterygota amazonica*  
STERCULIACEAE



559 *Sterculia apetala*  
STERCULIACEAE



560 *Sterculia apetala*  
STERCULIACEAE



Robin Foster, Heike Betz, Hamilton Beltrán

Fotos de R. Foster & H. Betz, con unas de H. Beltrán, T. Plowman, C. Taylor, I. de la Cerda. Producido por: R. Foster, H. Betz, M. Metz, con el apoyo de ACCA y el Andrew Mellon Foundation.  
 © Environmental & Conservation Programs, The Field Museum, Chicago, IL 60605 USA. [RRC@fmnh.org] Rapid Color Guide # 80 version 1.0



561 *Sterculia apetala*  
STERCULIACEAE



562 *Sterculia*  
STERCULIACEAE



563 *Sterculia*  
STERCULIACEAE



564 *Theobroma cacao*  
STERCULIACEAE



565 *Theobroma cacao*  
STERCULIACEAE



566 *Theobroma cacao*  
STERCULIACEAE



567 *Theobroma cacao*  
STERCULIACEAE



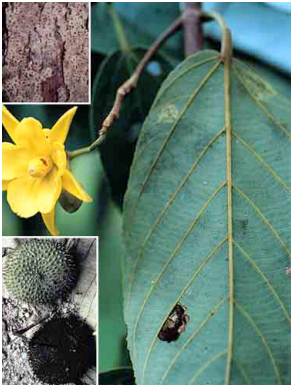
568 *Theobroma speciosum*  
STERCULIACEAE



569 *Theobroma speciosum*  
STERCULIACEAE



570 *Clavija*  
THEOPHRASTACEAE



571 *Apeiba membranacea*  
TILIACEAE



572 *Apeiba membranacea*  
TILIACEAE



573 *Apeiba tibourbou*  
TILIACEAE



574 *Luehea cymulosa*  
TILIACEAE



575 *Lueheopsis*  
TILIACEAE



576 *Muntingia calabura*  
TILIACEAE



577 *Celtis schippii*  
ULMACEAE



578 *Celtis schippii*  
ULMACEAE



579 *Trema micrantha*  
ULMACEAE



580 *Trema micrantha*  
ULMACEAE



Robin Foster, Heike Betz, Hamilton Beltrán

Photos by R. Foster & H. Betz, & a few by H. Beltran, T. Plowman, C. Taylor, I. de la Cerda. Produced by: R. Foster, H. Betz, M. Metz. Support from ACCA and the Andrew Mellon Foundation. © Environmental & Conservation Programs, The Field Museum, Chicago, IL 60605 USA. [RRC@fmnh.org] Rapid Color Guide # 80 version 1.0



581 *Myriocarpa stipitata*  
URTICACEAE



582 *Ureba baccifera*  
URTICACEAE



583 *Ureba baccifera*  
URTICACEAE



584 *Ureba caracasana*  
URTICACEAE



585 *Ureba caracasana*  
URTICACEAE



586 *Aegiphila haughtii*  
VERBENACEAE



587 *Vitex triflora*  
VERBENACEAE



588 *Leonia crassa*  
VIOLACEAE



589 *Leonia crassa*  
VIOLACEAE



590 *Leonia glycyarpa*  
VIOLACEAE



591 *Leonia glycyarpa*  
VIOLACEAE



592 *Rinorea lindeniiana*  
VIOLACEAE



593 *Rinorea lindeniiana*  
VIOLACEAE



594 *Rinorea viridifolia*  
VIOLACEAE



595 *Rinorea viridifolia*  
VIOLACEAE



596 *Vochysia*  
VOCHYSIACEAE



597 *Cyathea*  
PTERIDOPHYTA



598 ?

Estas guías rápidas a color sirven como un recurso interino para la identificación de plantas por investigadores y estudiantes, hasta que este disponible una guía más completa y descriptiva de la flora. Están mayormente compuestas de fotos tomadas durante varios días en noviembre del 2000 cerca de la estación científica del Centro Río Amigos. Hemos usado una cámara Canon EOS Elan IIe y película Kodak Elitechrome 100. Las diapositivas fueron escaneadas para producir imágenes 'master', de 1M en Photoshop y luego reducidas a JPEG's más pequeños para su inclusion en la tabla de Microsoft Word. También usamos fotos que se tomaron en otros lugares de especies que fueron observadas durante nuestra estadía en la estación. Varias especies importantes aun no están representadas. En unos casos, la foto de un especie foránea fue incluida para ilustrar las características generales de un genero. Versiones más actualizadas se puedan hacer de vez en cuando, mientras que sigan siendo utiles. Con esto en mente, apreciaríamos identificaciones, correcciones, y fotos adicionales, y nos daría mucho gusto poder colaborar con otros proyectos florísticos. Agradecemos a la gente de ACCA, especialmente a Cesar Flores, Renán Valega, Giovana Espino, Joaquín Leguía, Enrique Ortiz, y Adrian Forsyth por habernos brindado una visita tan productiva y agradable.