

**Coleoptera - Scarabaeinae**

Candelaria Ortega-Echeverría<sup>1</sup>, Saray Paternina-Ricardo<sup>1</sup> & Jorge Ari Noriega<sup>2</sup>

<sup>1</sup>Universidad de Cartagena & <sup>2</sup>Universidad de los Andes

© Jardín Botánico de Cartagena “Guillermo Piñeres” [direccion@jbgp.org.co]

[fieldguides.fieldmuseum.org] [1094] versión 1 2/2019



1 *Canthidium aurifex*  
ATEUCHINI



2 *Canthidium aurifex*  
ATEUCHINI



3 *Dichotomius belus*  
ATEUCHINI



4 *Dichotomius belus*  
ATEUCHINI



5 *Canthon aequinoctialis* ♀  
DELTOCHILINI



6 *Canthon aequinoctialis* ♀  
DELTOCHILINI



7 *Canthon cyanellus*  
DELTOCHILINI



8 *Canthon cyanellus*  
DELTOCHILINI



9 *Canthon cyanellus*  
DELTOCHILINI



10 *Canthon cyanellus*  
DELTOCHILINI



11 *Canthon juvenus*  
DELTOCHILINI



12 *Canthon juvenus*  
DELTOCHILINI



13 *Canthon lituratus*  
DELTOCHILINI



14 *Canthon lituratus*  
DELTOCHILINI



15 *Canthon septemmaculatus*  
DELTOCHILINI



16 *Canthon septemmaculatus*  
DELTOCHILINI



17 *Canthon subhyalinus*  
DELTOCHILINI



18 *Canthon subhyalinus*  
DELTOCHILINI



19 *Canthon viridis*  
DELTOCHILINI



20 *Canthon viridis*  
DELTOCHILINI

**Coleoptera - Scarabaeinae**

Candelaria Ortega-Echeverría<sup>1</sup>, Saray Paternina-Ricardo<sup>1</sup> & Jorge Ari Noriega<sup>2</sup>

<sup>1</sup>Universidad de Cartagena & <sup>2</sup>Universidad de los Andes

© Jardín Botánico de Cartagena “Guillermo Piñeres” [direccion@jbgp.org.co]

[fieldguides.fieldmuseum.org] [1094] versión 1 2/2019

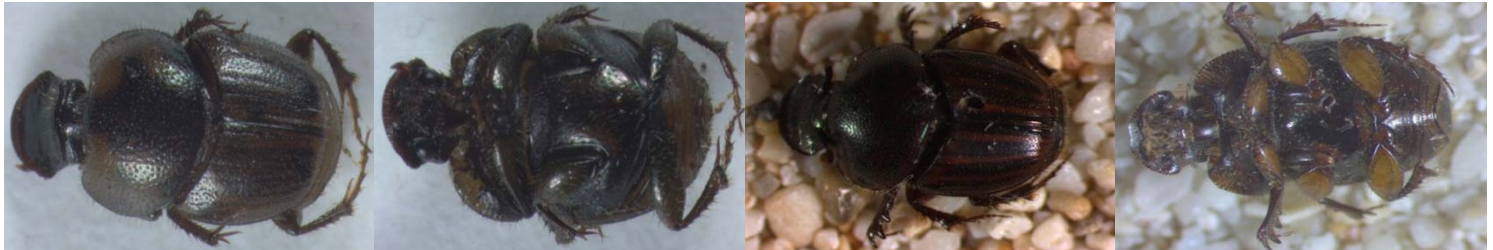


21 *Eurysternus impresicollis*  
EURYSTERNINI

22 *Eurysternus impresicollis*  
EURYSTERNINI

23 *Eurysternus mexicanus*  
EURYSTERNINI

24 *Eurysternus mexicanus*  
EURYSTERNINI



25 *Onthophagus lebasi*  
ONTHOPHAGINI

26 *Onthophagus lebasi*  
ONTHOPHAGINI

27 *Onthophagus marginicollis* ♂  
ONTHOPHAGINI

28 *Onthophagus marginicollis* ♂  
ONTHOPHAGINI



29 *Onthophagus marginicollis* ♀  
ONTHOPHAGINI

30 *Onthophagus marginicollis* ♀  
ONTHOPHAGINI

31 *Coprophanaeus jasius* ♂  
PHANAEINI

32 *Coprophanaeus jasius* ♂  
PHANAEINI



33 *Coprophanaeus jasius* ♀  
PHANAEINI

34 *Coprophanaeus jasius* ♀  
PHANAEINI

35 *Diabroctis cadmus* ♂  
PHANAEINI

36 *Diabroctis cadmus* ♂  
PHANAEINI



37 *Phanaeus hermes* ♂  
PHANAEINI

38 *Phanaeus hermes* ♂  
PHANAEINI

39 *Phanaeus hermes* ♀  
PHANAEINI

40 *Phanaeus hermes* ♀  
PHANAEINI