

## HELECHOS comunes de la RBCC

Gabriel M. Moulatlet<sup>1</sup>, Juan Ponce<sup>1</sup>, Cielo Montenegro<sup>1</sup>, Mariana V. Capparelli<sup>1</sup> & Karolina Riaño<sup>2</sup><sup>1</sup>Universidad Regional Amazónica Ikiam, Ecuador & <sup>2</sup>Universidad de Guadalajara, Mexico

Fotos: Gabriel M. Moulatlet y Mariana V. Capparelli. Producido por Gabriel M. Moulatlet [mandaprogabriel@gmail.com] con la asistencia de Rayane Ribeiro, Field Museum. Apoyo: Rufford Foundation (#28285-1). Agradecimiento: Todos los botánicos expertos que ayudaron con la identificación de las plantas.

©Field Museum (2022) CC BY-NC 4.0. Los trabajos con esta licencia son libres de usar/compañar/ remezclar con atribución, pero no permiten el uso comercial del trabajo original.

[fieldguides.fieldmuseum.org]

[1404] versión 1 2/2022

1 *Asplenium* cf. *pululahuae*  
ASPLENIACEAE2 *Asplenium radicans*  
ASPLENIACEAE3 *Blechnum* cf. *gracile*  
ASPLENIACEAE4 *Blechnum* cf. *gracile*  
ASPLENIACEAE5 *Blechnum* sp.  
ASPLENIACEAE6 *Diplazium* cf. *aberrans*  
ASPLENIACEAE7 *Diplazium* cf. *aberrans*  
ASPLENIACEAE8 *Diplazium pinnatifidum*  
ASPLENIACEAE9 *Diplazium pinnatifidum*  
ASPLENIACEAE10 *Hemidictyum marginatum*  
ASPLENIACEAE11 *Lomariocycas aurata*  
ASPLENIACEAE12 *Lomariocycas aurata*  
ASPLENIACEAE13 *Meniscium pachysorum*  
ASPLENIACEAE14 *Meniscium pachysorum*  
ASPLENIACEAE15 *Salpichlaena papyrus*  
ASPLENIACEAE16 *Salpichlaena papyrus*  
ASPLENIACEAE17 *Thelypteris arborescens*  
ASPLENIACEAE18 *Thelypteris arborescens*  
ASPLENIACEAE19 *Cyathea ewanii*  
CYATHEACEAE20 *Cyathea ewanii*  
CYATHEACEAE



## HELECHOS comunes de la RBCC

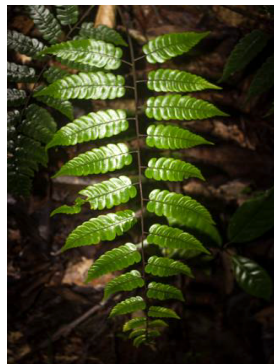
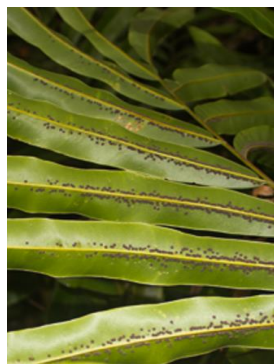
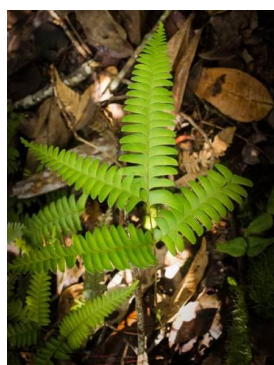
Gabriel M. Moulatlet<sup>1</sup>, Juan Ponce<sup>1</sup>, Cielo Montenegro<sup>1</sup>, Mariana V. Capparelli<sup>1</sup> & Karolina Riaño<sup>2</sup><sup>1</sup>Universidad Regional Amazónica Ikiam, Ecuador & <sup>2</sup>Universidad de Guadalajara, Mexico

Fotos: Gabriel M. Moulatlet y Mariana V. Capparelli. Producido por Gabriel M. Moulatlet [mandaprogabriel@gmail.com] con la asistencia de Rayane Ribeiro, Field Museum. Apoyo: Rufford Foundation (#28285-1). Agradecimiento: Todos los botánicos expertos que ayudaron con la identificación de las plantas.

©Field Museum (2022) CC BY-NC 4.0. Los trabajos con esta licencia son libres de usar/  
compartir/ remezclar con atribución, pero no permiten el uso comercial del trabajo original.

[fieldguides.fieldmuseum.org]

[1404] versión 1 2/2022

21 *Cyathea gibbosa*  
CYATHEACEAE22 *Cyathea gibbosa*  
CYATHEACEAE23 *Cyathea poeppigii*  
CYATHEACEAE24 *Cyathea poeppigii*  
CYATHEACEAE25 *Cyathea poeppigii*  
CYATHEACEAE26 *Metaxya parkeri*  
CYATHEACEAE27 *Metaxya parkeri*  
CYATHEACEAE28 *Lindsaea guianensis*  
LINDSAEACEAE29 *Lindsaea lancea* var. *lancea*  
LINDSAEACEAE30 *Lindsaea taeniata*  
LINDSAEACEAE31 *Lindsaea taeniata*  
LINDSAEACEAE32 *Lindsaea* sp.  
LINDSAEACEAE33 *Phlegmariurus hypogaeus*  
LYCOPODIACEAE34 *Danaea imbricata*  
MARATTIACEAE35 *Danaea* cf. *nigrescens*  
MARATTIACEAE36 *Danaea nodosa*  
MARATTIACEAE37 *Danaea nodosa*  
MARATTIACEAE38 *Danaea* sp.  
MARATTIACEAE39 *Danaea* spp.  
MARATTIACEAE40 *Elaphoglossum* cf. *nigrescens*  
POLYPODIACEAE



## HELECHOS comunes de la RBCC

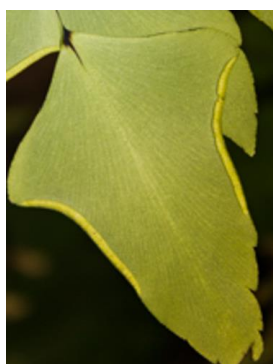
Gabriel M. Moulatlet<sup>1</sup>, Juan Ponce<sup>1</sup>, Cielo Montenegro<sup>1</sup>, Mariana V. Capparelli<sup>1</sup> & Karolina Riaño<sup>2</sup><sup>1</sup>Universidad Regional Amazónica Ikiam, Ecuador & <sup>2</sup>Universidad de Guadalajara, Mexico

Fotos: Gabriel M. Moulatlet y Mariana V. Capparelli. Producido por Gabriel M. Moulatlet [mandaprogabriel@gmail.com] con la asistencia de Rayane Ribeiro, Field Museum. Apoyo: Rufford Foundation (#28285-1). Agradecimiento: Todos los botánicos expertos que ayudaron con la identificación de las plantas.

©Field Museum (2022) CC BY-NC 4.0. Los trabajos con esta licencia son libres de usar/ compartir/ remezclar con atribución, pero no permiten el uso comercial del trabajo original.

[fieldguides.fieldmuseum.org]

[1404] versión 1 2/2022

41 *Elaphoglossum plumosum*  
POLYPODIACEAE42 *Cyclopettis semicordata*  
POLYPODIACEAE43 *Cyclopettis semicordata*  
POLYPODIACEAE44 *Lomariopsis fendleri*  
POLYPODIACEAE45 *Lomariopsis fendleri*  
POLYPODIACEAE46 *Mickelia lindigii*  
POLYPODIACEAE47 *Mickelia lindigii*  
POLYPODIACEAE48 *Pecluma dulcis*  
POLYPODIACEAE49 *Serpocaulon dasyleuron*  
POLYPODIACEAE50 *Stigmatopteris* sp.  
POLYPODIACEAE51 *Adiantum humile*  
PTERIDACEAE52 *Adiantum macrophyllum*  
PTERIDACEAE53 *Adiantum macrophyllum*  
PTERIDACEAE54 *Jamesonia goudotii*  
PTERIDACEAE55 *Pityrogramma calomelanos*  
PTERIDACEAE56 *Pityrogramma calomelanos*  
PTERIDACEAE57 *Pityrogramma trifoliata*  
PTERIDACEAE58 *Pityrogramma trifoliata*  
PTERIDACEAE59 *Polytaenium citrifolium*  
PTERIDACEAE60 *Pteris grandifolia*  
PTERIDACEAE



# HELECHOS comunes de la RBCC

Gabriel M. Moulatlet<sup>1</sup>, Juan Ponce<sup>1</sup>, Cielo Montenegro<sup>1</sup>, Mariana V. Capparelli<sup>1</sup> & Karolina Riaño<sup>2</sup>

<sup>1</sup>Universidad Regional Amazónica Ikiam, Ecuador & <sup>2</sup>Universidad de Guadalajara, Mexico

Fotos: Gabriel M. Moulatlet y Mariana V. Capparelli. Producido por Gabriel M. Moulatlet [mandaprogabriel@gmail.com] con la asistencia de Rayane Ribeiro, Field Museum. Apoyo: Rufford Foundation (#28285-1). Agradecimiento: Todos los botánicos expertos que ayudaron con la identificación de las plantas.

©Field Museum (2022) CC BY-NC 4.0. Los trabajos con esta licencia son libres de usar/  
compañar/ remezclar con atribución, pero no permiten el uso comercial del trabajo original. [fieldguides.fieldmuseum.org] [1404] versión 1 2/2022



61 *Pteris grandifolia*  
PTERIDACEAE



62 *Schizaea elegans*  
SCHIZAEACEAE



63 *Schizaea elegans*  
SCHIZAEACEAE



64 *Selaginella exaltata*  
SELAGINELLACEAE

## Ecosistemas de la RBCC

Páramos

Bosque de Montaña

Tierras Bajas Amazónicas

