

Ansel Fong G., Nicasio Viña Dávila y Nicasio Viña Bayés -- BIOECO

Fotos de los autores. Producido por BIOECO, Santiago de Cuba y R. Foster y S. Kaplan con el apoyo del J.D. & C.T. MacArthur Foundation, A. Mellon Foundation, G. & B. Moore Foundation. © BIOECO y Environmental & Conservation Programs, The Field Museum, Chicago, IL 60605 USA. [RRC@fmnh.org] Rapid Color Guide # 170 versión 3.



1 *Bufo peltoccephalus*
Sapo timbalero (Adulto)



2 *Bufo peltoccephalus*
Sapo timbalero (Juvenil)



3 *Osteopilus septentrionalis*
Rana platanera



4 *Osteopilus septentrionalis*
Rana platanera



5 *Eleutherodactylus atkinsi*



6 *Eleutherodactylus etheridgei*
(Adulto)



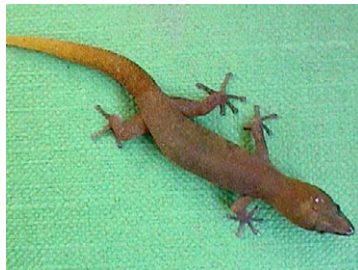
7 *Eleutherodactylus etheridgei*
(Juvenil)



8 *Eleutherodactylus ionthus*



9 *Sphaerodactylus dimorphicus*
(Macho)



10 *Sphaerodactylus dimorphicus*
(Hembra)



11 *Sphaerodactylus siboney*
(Macho)



12 *Sphaerodactylus siboney*
(Hembra)



13 *Tarentola americana*
Dormilona



14 *Anolis angusticeps*



15 *Anolis argenteolus*



16 *Anolis homolechis*
(Pañuelo)



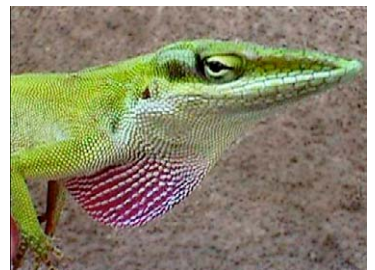
17 *Anolis homolechis*



18 *Anolis jubar*
(Pañuelo)



19 *Anolis jubar*



20 *Anolis porcatus*
(Macho)

Ansel Fong G., Nicasio Viña Dávila y Nicasio Viña Bayés -- BIOECO

Fotos de los autores. Producido por BIOECO, Santiago de Cuba y R. Foster y S. Kaplan con el apoyo del J.D. & C.T. MacArthur Foundation, A. Mellon Foundation, G. & B. Moore Foundation. © BIOECO y Environmental & Conservation Programs, The Field Museum, Chicago, IL 60605 USA. [RRC@fmnh.org] Rapid Color Guide # 170 versión 3.



21 *Anolis porcatius*
(Hembra)



22 *Anolis sagrei*
Lagartija (Macho)



23 *Anolis sagrei*
Lagartija (Hembra)



24 *Anolis smallwoodi*
Chipojo



25 *Cyclura nubila*
Iguana



26 *Leiocephalus carinatus*
Perrito de Costa



27 *Leiocephalus macropus*
Bayoya



28 *Ameiva auberi*
Rabiazul



29 *Alsophis cantherigerus*
Jubo



30 *Antillophis andreae*
Jubito prieto



31 *Arrhyton landoi*



32 *Epicrates angulifer*
Majá de Santa María



33 *Tropidophis melanurus*
Culebra boba (Oscura)



34 *Tropidophis melanurus*
Culebra boba (Anaranjada)



35 *Typhlops biminiensis*
Culebrita ciega



36 *Typhlops lumbricalis*
Culebrita ciega

Lista de los Anfibios y Reptiles registrados en la Reserva Ecológica Siboney-Juticí

ANFIBIOS	REPTILES	<i>Anolis sagrei</i>	<i>Leiocephalus macropus</i>
<i>Bufo peltoccephalus</i>	<i>Hemidactylus haitianus</i>	<i>Anolis homolechis</i>	<i>Ameiva auberi</i>
<i>Osteopilus septentrionalis</i>	<i>Sphaerodactylus dimorphicus</i>	<i>Anolis jubar</i>	<i>Epicrates angulifer</i>
<i>Eleutherodactylus atkinsi</i>	<i>Sphaerodactylus docimus</i>	<i>Anolis litoralis</i>	<i>Alsophis cantherigerus</i>
<i>Eleutherodactylus etheridgei</i>	<i>Sphaerodactylus notatus</i>	<i>Anolis porcatius</i>	<i>Antillophis andreae</i>
<i>Eleutherodactylus ionthus</i>	<i>Sphaerodactylus siboney</i>	<i>Anolis sagrei</i>	<i>Arrhyton landoi</i>
	<i>Tarentola americana</i>	<i>Anolis smallwoodi</i>	<i>Tropidophis melanurus</i>
	<i>Anolis angusticeps</i>	<i>Cyclura nubila</i>	<i>Typhlops biminiensis</i>
	<i>Anolis argenteolus</i>	<i>Leiocephalus carinatus</i>	<i>Typhlops lumbricalis</i>