

MARIPOSAS del Bajo Río Caquetá y Apaporis (Amazonia Colombiana)







NYMPHALALIDAE: BRASSOLINAE<sup>1</sup> y MORPHINAE<sup>2</sup>

Jaime Pinzón-C. - - Conservación Internacional Colombia

Fotos de J. Pinzón-C. Producido por: T. Wachter, R. B. Foster, & S. Kaplan, con el apoyo de Gordon & Betty Moore Foundation.

© Jaime Pinzón-C. [jpc\_550@hotmail.com] Conservation International – Colombia, Cra 13 # 71-41 Bogotá, Colombia: [http://www.conservation.org.co]

© Environmental & Conservation Programs, The Field Museum, Chicago, IL 60605 USA. [RRC@fmnh.org] [www.fmnh.org/animalguides] **Rapid Color Guide # 201** versión 2 02/2009

 <p>DORSAL</p> <p>VENTRAL</p> <p><i>Caligo eurilochus</i><sup>1</sup></p>	 <p><i>Caligo cf. idomeneus</i><sup>1</sup></p>	 <p><i>Caligo illioneus</i><sup>1</sup></p>
 <p><i>Caligo sp</i><sup>1</sup></p>	 <p><i>Catoblepia berecynthia</i><sup>1</sup></p>	 <p><i>Catoblepia soranus</i><sup>1</sup></p>

## 2 MARIPOSAS del Bajo Río Caquetá y Apaporis (Amazonia Colombiana) NYMPHALALIDAE: BRASSOLINAE<sup>1</sup> y MORPHINAE<sup>2</sup>

Jaime Pinzón-C. - - Conservación Internacional Colombia

Fotos de J. Pinzón-C. Producido por: T. Wachter, R. B. Foster, & S. Kaplan, con el apoyo de Gordon & Betty Moore Foundation.

© Jaime Pinzón-C. [jpc\_550@hotmail.com] Conservation International – Colombia, Cra 13 # 71-41 Bogotá, Colombia: [http://www.conservation.org.co]

© Environmental & Conservation Programs, The Field Museum, Chicago, IL 60605 USA. [RRC@fmnh.org] [www.fmnh.org/animalguides] **Rapid Color Guide # 201** versión 2 02/2009



DORSAL



VENTRAL

*Catoblepia xanthicles*<sup>1</sup>



*Opsiphanes cassina*<sup>1</sup>



*Dynastor darius*<sup>1</sup>



*Antirrhoea hela*<sup>2</sup>



*Antirrhoea philoctetes*<sup>2</sup>

MARIPOSAS del Bajo Río Caquetá y Apaporis (Amazonia Colombiana)

NYMPHALALIDAE: BRASSOLINAE<sup>1</sup> y MORPHINAE<sup>2</sup>

Jaime Pinzón-C. - - Conservación Internacional Colombia

Fotos de J. Pinzón-C. Producido por: T. Wachter, R. B. Foster, & S. Kaplan, con el apoyo de Gordon & Betty Moore Foundation.

© Jaime Pinzón-C. [jpc\_550@hotmail.com] Conservation International – Colombia, Cra 13 # 71-41 Bogotá, Colombia: [http://www.conservation.org.co]

© Environmental & Conservation Programs, The Field Museum, Chicago, IL 60605 USA. [RRC@fmnh.org] [www.fmnh.org/animalguides] **Rapid Color Guide # 201** versión 2 02/2009



DORSAL

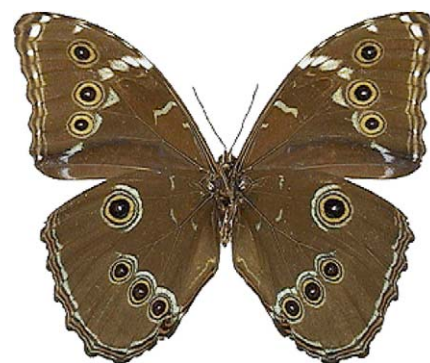


VENTRAL

*Antirrhoea taygetina*<sup>2</sup>



*Caerois chorinaeus*<sup>2</sup>



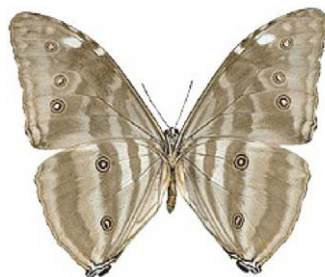
*Morpho achilles*<sup>2</sup>



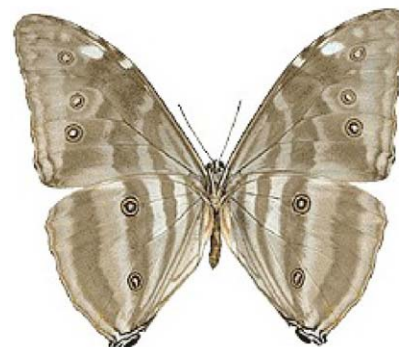
*Morpho deidamia*<sup>2</sup>



♂



*Morpho marcus*<sup>2</sup>



♀

# 4 MARIPOSAS del Bajo Río Caquetá y Apaporis (Amazonia Colombiana)

## NYMPHALALIDAE: BRASSOLINAE<sup>1</sup> y MORPHINAE<sup>2</sup>

Jaime Pinzón-C. - - Conservación Internacional Colombia

Fotos de J. Pinzón-C. Producido por: T. Wachter, R. B. Foster, & S. Kaplan, con el apoyo de Gordon & Betty Moore Foundation.

© Jaime Pinzón-C. [jpc\_550@hotmail.com] Conservation International – Colombia, Cra 13 # 71-41 Bogotá, Colombia: [http://www.conservation.org.co]

© Environmental & Conservation Programs, The Field Museum, Chicago, IL 60605 USA. [RRC@fmnh.org] [www.fmnh.org/animalguides] **Rapid Color Guide # 201** versión 2 02/2009

DORSAL



VENTRAL



♂

*Morpho helenor*<sup>2</sup>

♀



♂

*Morpho menelaus*<sup>2</sup>

♀

**MARIPOSAS del Bajo Río Caquetá y Apaporis (Amazonia Colombiana)**

**NYMPHALIDAE: BRASSOLINAE<sup>1</sup> y MORPHINAE<sup>2</sup>**

**Jaime Pinzón-C. - - Conservación Internacional Colombia**

Fotos de J. Pinzón-C. Producido por: T. Wachter, R. B. Foster, & S. Kaplan, con el apoyo de Gordon & Betty Moore Foundation.

© Jaime Pinzón-C. [jpc\_550@hotmail.com] Conservation International – Colombia, Cra 13 # 71-41 Bogotá, Colombia: [http://www.conservation.org.co]

© Environmental & Conservation Programs, The Field Museum, Chicago, IL 60605 USA. [RRC@fmnh.org] [www.fmnh.org/animalguides] **Rapid Color Guide # 201** versión 2 02/2009

**Brassolinae<sup>1</sup>**

*Caligo eurilochus* (Cramer, 1775)

*Caligo idomeneus* (Linnaeus, 1758)

*Caligo illioneus* (Cramer, 1775)

*Catoblepia berecynthia* (Cramer, 1777)

*Catoblepia soranus* (Westwood, 1851)

*Catoblepia xanthicles* (Godman & Salvin, 1881)

*Dynastor darius* (Fabricius, 1775)

*Opsiphanes cassina* (C. Felder & R. Felder, 1862)

**Morphinae<sup>2</sup>**

*Antirrhea hela* C. Felder & R. Felder, 1862

*Antirrhea philoctetes* (Linnaeus, 1758)

*Antirrhea taygetina* (Butler, 1868)

*Caerois chorinaeus* (Fabricius, 1775)

*Morpho achilles* (Linnaeus, 1758)

*Morpho deidamia* (Hübner, [1819])

*Morpho helenor* (Cramer, 1776)

*Morpho marcus* (Schaller, 1785)

*Morpho menelaus* (Linnaeus, 1758)

