

CORTEZAS de ÁRBOLES

David Duplat¹, Alejandra Ramírez¹, Laura Gómez¹, Jorge Lopéz¹, Mauricio Bernal², Nicolás Rodríguez² & Maria Paula Contreras^{1,2}

¹ Universidad de los Andes, ² Jardín Botánico de Cartagena

© Jardín Botánico de Cartagena “Guillermo Piñeres”

[fieldguides.fieldmuseum.org] [487] versión 1 08/2017



Anacardium excelsum

ANACARDIACEAE



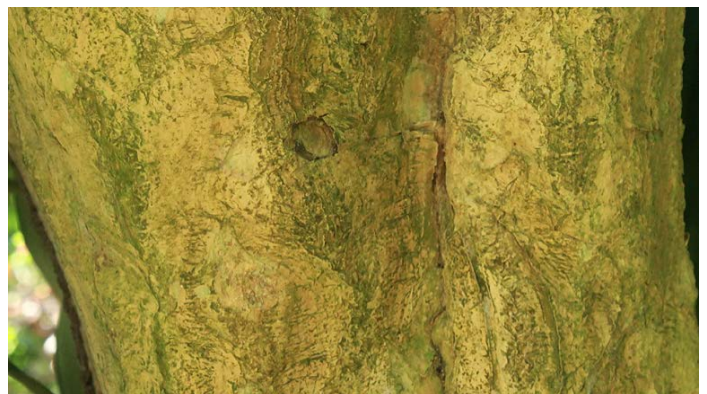
Spondias mombin

ANACARDIACEAE



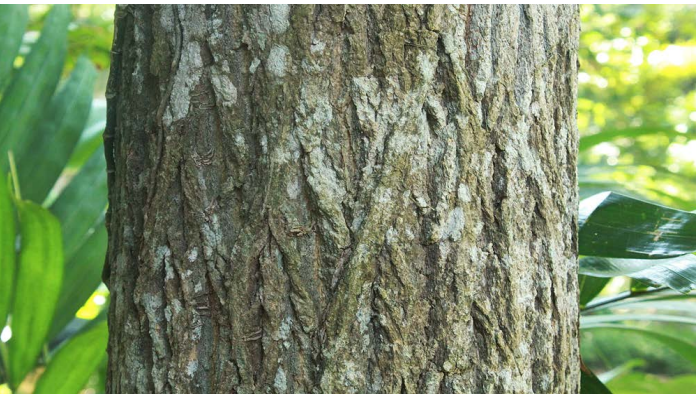
Aspidosperma desmanthum

APOCYNACEAE



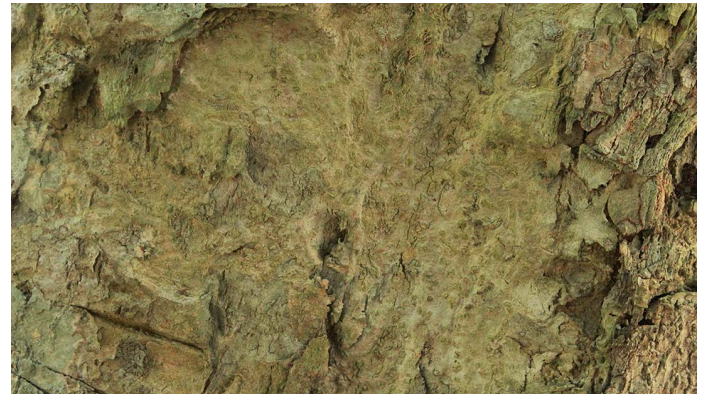
Dracaena fragrans

ASPARAGACEAE



Handroanthus chrysanthus

BIGNONIACEAE



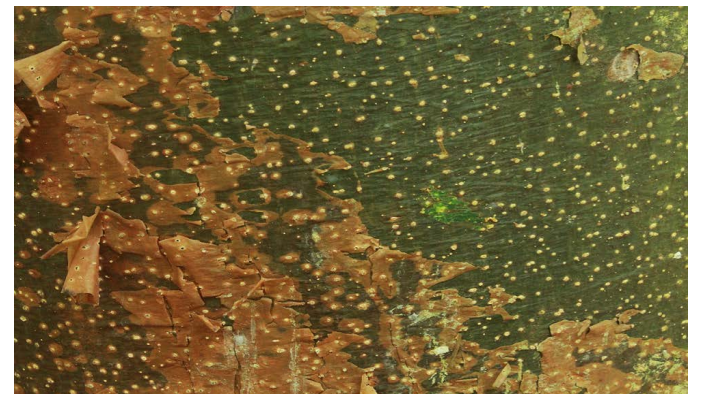
Tabebuia rosea

BIGNONIACEAE



Spathodea campanulata

BIGNONIACEAE



Bursera simaruba

BURSERACEAE

CORTEZAS de ÁRBOLES

David Duplat¹, Alejandra Ramírez¹, Laura Gómez¹, Jorge Lopéz¹, Mauricio Bernal², Nicolás Rodríguez² & Maria Paula Contreras^{1,2}

¹ Universidad de los Andes, ² Jardín Botánico de Cartagena

© Jardín Botánico de Cartagena “Guillermo Piñeres”

[fieldguides.fieldmuseum.org] [487] versión 1 08/2017



Pereskia guamacho

CACTACEAE



Carica papaya

CARICACEAE



Mammea americana

CLUSIACEAE



Terminalia catappa

COMBRETACEAE



Delonix regia

FABACEAE - CAESALPINIOIDEAE



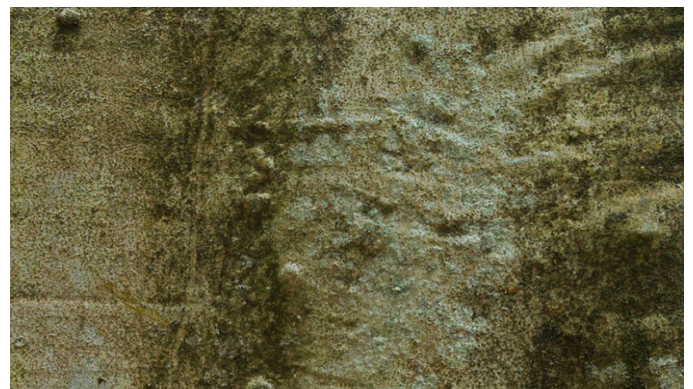
Libidibia ebano

FABACEAE - CAESALPINIOIDEAE



Albizia guachapele

FABACEAE - MIMOSACEAE



Albizia niopoides

FABACEAE - MIMOSACEAE

CORTEZAS de ÁRBOLES

David Duplat¹, Alejandra Ramírez¹, Laura Gómez¹, Jorge López¹, Mauricio Bernal², Nicolás Rodríguez² & María Paula Contreras^{1,2}

¹ Universidad de los Andes, ² Jardín Botánico de Cartagena

© Jardín Botánico de Cartagena “Guillermo Piñeres”

[fieldguides.fieldmuseum.org] [487] versión 1 08/2017



Gmelina arborea

LAMIACEAE



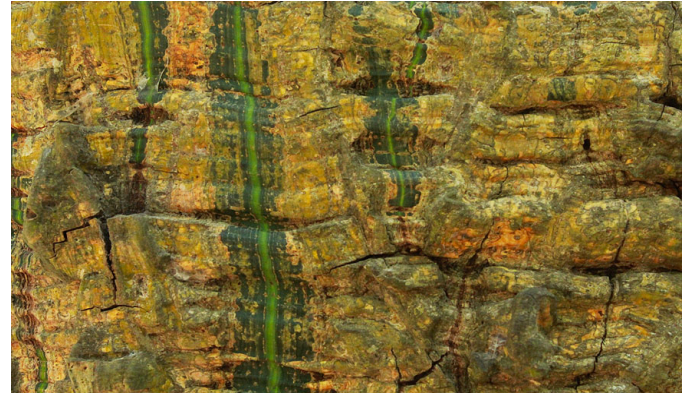
Nectandra turbacensis

LAURACEAE



Pachira aquatica

MALVACEAE



Pseudobombax septenatum

MALVACEAE



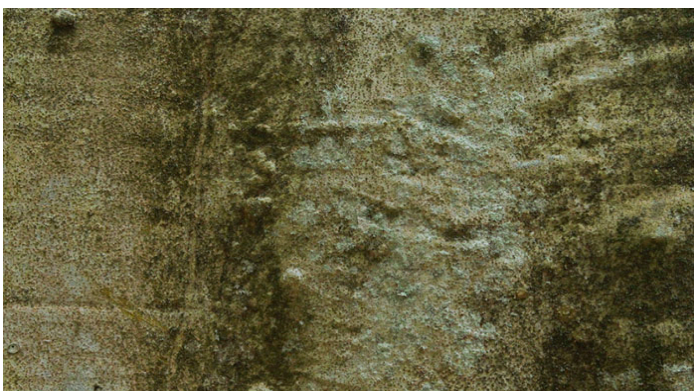
Sterculia apetala

MALVACEAE



Swietenia macrophylla

MALVACEAE



Ficus benghalensis

MORACEAE



Zanthoxylum caribaeum

RUTACEAE