

Tibirita, Cundinamarca, Colombia

Mariposas diurnas y Mariposas nocturnas de Tibirita

1

Erika Nathaly Bernal Morales & Thomas Bernal Morales

Fotos: Erika Nathaly Bernal Morales & Thomas Bernal Morales. Producido por: Erika Nathaly Bernal Morales y Thomas Bernal Morales. Agradecimientos a Tyana Wachter y el Field Museum
 © Erika Nathaly Bernal Morales [bmnathis@gmail.com] Thomas Bernal Morales [thomasg99@gmail.com]

Abreviaturas y símbolos utilizados: ♂ = Macho, ♀ = Hembra, VD = Vista Dorsal, VV = Vista Ventral, Cop. = Cópula, Lib. = Libando en flores

[fieldguides.fieldmuseum.org] [507] versión 1 6/2019



1 *Achlyodes pallida*
VD
Hesperioidae - Hesperiiidae



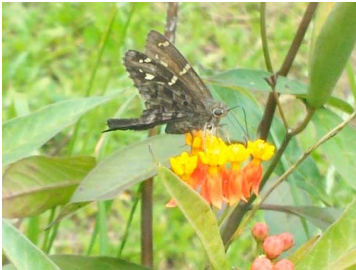
2 *Astraptus fulgerator*
(Saltarina azul de dos barras) VD
Hesperioidae - Hesperiiidae



3 *Astraptus fulgerator*
(Saltarina azul de dos barras)
Hesperioidae - Hesperiiidae



4 *Urbanus dorantes*
VD
Hesperioidae - Hesperiiidae



5 *Urbanus dorantes*
Lib.
Hesperioidae - Hesperiiidae



6 *Urbanus viterboana*
VD
Hesperioidae - Hesperiiidae



7 *Cyanophrys* sp.
VD
Papilionoidea - Lycaenidae



8 *Cyanophrys* sp.
VV
Papilionoidea - Lycaenidae



9 *Hemiargus hanno bogotana*
Papilionoidea - Lycaenidae



10 *Panthiades* sp.
VD
Papilionoidea - Lycaenidae



11 *Panthiades* sp.
VV
Papilionoidea - Lycaenidae



12 sp.
Papilionoidea - Lycaenidae



13 sp.
Papilionoidea - Lycaenidae



14 *Actinote callianira* ♀
VD
Papilionoidea - Nymphalidae



15 *Actinote callianira* ♂
VD
Papilionoidea - Nymphalidae



16 *Actinote equatoria*
VD
Papilionoidea - Nymphalidae



17 *Actinote* sp.
Papilionoidea - Nymphalidae



18 *Actinote stratonice stratonice*
VD
Papilionoidea - Nymphalidae



19 *Adelpha alala*
VD
Papilionoidea - Nymphalidae



20 *Adelpha alala*
VV
Papilionoidea - Nymphalidae

Tibirita, Cundinamarca, Colombia

Mariposas diurnas y Mariposas nocturnas de Tibirita

2

Erika Nathaly Bernal Morales & Thomas Bernal Morales

Fotos: Erika Nathaly Bernal Morales & Thomas Bernal Morales. Producido por: Erika Nathaly Bernal Morales y Thomas Bernal Morales. Agradecimientos a Tyana Wachter y el Field Museum
 © Erika Nathaly Bernal Morales [bmnathis@gmail.com] Thomas Bernal Morales [thomasgt99@gmail.com]

Abreviaturas y símbolos utilizados: ♂ = Macho, ♀ = Hembra, VD = Vista Dorsal, VV = Vista Ventral, Cop. = Cópula, Lib. = Libando en flores

[fieldguides.fieldmuseum.org] [507] versión 1 6/2019



21 *Adelpha celerio*
VD
Papilionoidea - Nymphalidae



22 *Adelpha celerio*
VV
Papilionoidea - Nymphalidae



23 *Agraulis vanillae*
(Mariposa Espejito) VD
Papilionoidea - Nymphalidae



24 *Agraulis vanillae*
(Mariposa Espejito) VD
Papilionoidea - Nymphalidae



25 *Agraulis vanillae*
(Mariposa Espejito) VV
Papilionoidea - Nymphalidae



26 *Anartia amathea*
(Mariposa pabón, Princesa Roja) VD
Papilionoidea - Nymphalidae



27 *Anthanassa drusilla*
(Mariposa creciente) VD
Papilionoidea - Nymphalidae



28 *Caligo telamonius*
(Mariposa Búho) VD
Papilionoidea - Nymphalidae



29 *Caligo telamonius*
(Mariposa Búho) VV
Papilionoidea - Nymphalidae



30 *Caligo telamonius*
(Mariposa Búho)
Papilionoidea - Nymphalidae



31 *Caligo telamonius*
(Mariposa Búho)
Papilionoidea - Nymphalidae



32 *Chlosyne* sp.
VD
Papilionoidea - Nymphalidae



33 *Cybdelis mnasylyus*
VD
Papilionoidea - Nymphalidae



34 *Danaus gilippus* ♀
(Mariposa Reina) VD
Papilionoidea - Nymphalidae



35 *Danaus gilippus* ♂
(Mariposa Reina) VD
Papilionoidea - Nymphalidae



36 *Danaus gilippus*
(Mariposa Reina) Lib.
Papilionoidea - Nymphalidae



37 *Danaus gilippus* ♀
(Mariposa Reina) VD
Papilionoidea - Nymphalidae



38 *Danaus gilippus* ♀
(Mariposa Reina) VD
Papilionoidea - Nymphalidae



39 *Danaus plexippus* ♀
(Mariposa Monarca) VD
Papilionoidea - Nymphalidae



40 *Danaus plexippus* ♂
(Mariposa Monarca) VD
Papilionoidea - Nymphalidae

Tibirita, Cundinamarca, Colombia

Mariposas diurnas y Mariposas nocturnas de Tibirita

3

Erika Nathaly Bernal Morales & Thomas Bernal Morales

Fotos: Erika Nathaly Bernal Morales & Thomas Bernal Morales. Producido por: Erika Nathaly Bernal Morales y Thomas Bernal Morales. Agradecimientos a Tyana Wachter y el Field Museum
 © Erika Nathaly Bernal Morales [bmnathis@gmail.com] Thomas Bernal Morales [thomasgt99@gmail.com]

Abreviaturas y símbolos utilizados: ♂ = Macho, ♀ = Hembra, VD = Vista Dorsal, VV = Vista Ventral, Cop. = Cópula, Lib. = Libando en flores

[fieldguides.fieldmuseum.org] [507] versión 1 6/2019



41 *Danaus plexippus* ♀
 (Mariposa Monarca)
 Papilionoidea - Nymphalidae



42 *Diaethria* sp.
 (Mariposa ochenta y ocho) VD
 Papilionoidea - Nymphalidae



43 *Diaethria* sp.
 (Mariposa ochenta y ocho) VV
 Papilionoidea - Nymphalidae



44 *Dione glycera*
 (Pasionaria andina) VD
 Papilionoidea - Nymphalidae



45 *Dione glycera*
 (Pasionaria andina) VV
 Papilionoidea - Nymphalidae



46 *Dione junio*
 VD
 Papilionoidea - Nymphalidae



47 *Dione junio*
 VV
 Papilionoidea - Nymphalidae



48 *Eueides procula edias*
 VD
 Papilionoidea - Nymphalidae



49 *Eueides procula kuenowii*
 VD
 Papilionoidea - Nymphalidae



50 *Fountainea nessus* ♂
 (Mariposa hoja) VD
 Papilionoidea - Nymphalidae



51 *Fountainea nessus* ♀
 (Mariposa hoja) VV
 Papilionoidea - Nymphalidae



52 *Fountainea* sp.
 VD
 Papilionoidea - Nymphalidae



53 *Fountainea* sp.
 VV
 Papilionoidea - Nymphalidae



54 *Heliconius clysonymus*
 (Amaranta roja) VD
 Papilionoidea - Nymphalidae



55 *Junonia evarete*
 (Mariposa Ojo de Venado) VD
 Papilionoidea - Nymphalidae



56 *Metamorpha elissa*
 VD
 Papilionoidea - Nymphalidae



57 *Morpho* sp.
 VD
 Papilionoidea - Nymphalidae



58 *Morpho* sp.
 VV
 Papilionoidea - Nymphalidae



59 *Oressinoma typha*
 VD
 Papilionoidea - Nymphalidae



60 *Pedaliodes* sp.
 VD
 Papilionoidea - Nymphalidae

Tibirita, Cundinamarca, Colombia

Mariposas diurnas y Mariposas nocturnas de Tibirita

Erika Nathaly Bernal Morales & Thomas Bernal Morales

Fotos: Erika Nathaly Bernal Morales & Thomas Bernal Morales. Producido por: Erika Nathaly Bernal Morales y Thomas Bernal Morales. Agradecimientos a Tyana Wachter y el Field Museum
 Abreviaturas y símbolos utilizados: ♂ = Macho, ♀ = Hembra, VD = Vista Dorsal, VV = Vista Ventral, Cop. = Cópula, Lib. = Libando en flores

[fieldguides.fieldmuseum.org] [507] versión 1 6/2019



61 *Pedaliodes* sp.
 VV
 Papilionoidea - Nymphalidae



62 *Perisama* sp.
 VD
 Papilionoidea - Nymphalidae



63 *Perisama* sp.
 VV
 Papilionoidea - Nymphalidae



64 *Perisama* sp.
 Papilionoidea - Nymphalidae



65 *Pronophila* sp.
 VD
 Papilionoidea - Nymphalidae



66 *Pronophila* sp.
 VV
 Papilionoidea - Nymphalidae



67 *Pronophila* sp.
 VD
 Papilionoidea - Nymphalidae



68 *Pronophila* sp.
 VV
 Papilionoidea - Nymphalidae



69 *Pronophila* sp.
 VD
 Papilionoidea - Nymphalidae



70 *Pronophila* sp.
 VV
 Papilionoidea - Nymphalidae



71 *Pronophila* sp.
 VD
 Papilionoidea - Nymphalidae



72 *Pronophila* sp.
 VV
 Papilionoidea - Nymphalidae



73 *Siproeta epaphus*
 (Chocolatosa) VD
 Papilionoidea - Nymphalidae



74 sp.
 Papilionoidea - Nymphalidae



75 sp.
 Papilionoidea - Nymphalidae



76 sp.
 Papilionoidea - Nymphalidae



77 sp.
 Papilionoidea - Nymphalidae



78 sp.
 Papilionoidea - Nymphalidae



79 sp.
 Papilionoidea - Nymphalidae



80 sp.
 Papilionoidea - Nymphalidae

Tibirita, Cundinamarca, Colombia

Mariposas diurnas y Mariposas nocturnas de Tibirita

5

Erika Nathaly Bernal Morales & Thomas Bernal Morales

Fotos: Erika Nathaly Bernal Morales & Thomas Bernal Morales. Producido por: Erika Nathaly Bernal Morales y Thomas Bernal Morales. Agradecimientos a Tyana Wachter y el Field Museum

© Erika Nathaly Bernal Morales [bmnathis@gmail.com] Thomas Bernal Morales [thomasgt99@gmail.com]

Abreviaturas y símbolos utilizados: ♂ = Macho, ♀ = Hembra, VD = Vista Dorsal, VV = Vista Ventral, Cop. = Cópula, Lib. = Libando en flores

[fieldguides.fieldmuseum.org] [507] versión 1 6/2019



81 *Tegosa anieta*
VD
Papilionoidea - Nymphalidae



82 *Vanessa braziliensis*
VD
Papilionoidea - Nymphalidae



83 *Vanessa braziliensis*
VV
Papilionoidea - Nymphalidae



84 *Vanessa carye*
VD
Papilionoidea - Nymphalidae



85 *Vanessa myrinna*
VD
Papilionoidea - Nymphalidae



86 *Vanessa myrinna*
VV
Papilionoidea - Nymphalidae



87 *Vanessa virginiensis*
VD
Papilionoidea - Nymphalidae



88 *Vanessa virginiensis*
VD
Papilionoidea - Nymphalidae



89 *Vanessa virginiensis*
VV
Papilionoidea - Nymphalidae



90 *Papilio polyxenes americanus*
VD
Papilionoidea - Papilionidae



91 *Papilio (Heraclides) sp.*
(Limонера grande, Alas de golondrina)VD
Papilionoidea - Papilionidae



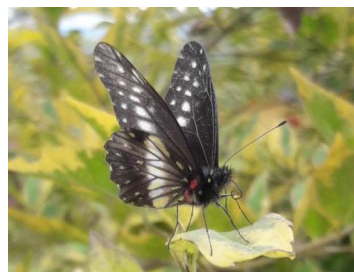
92 *Papilio (Heraclides) sp.*
(Limонера grande, Alas de golondrina)VD
Papilionoidea - Papilionidae



93 *Ascia monuste*
VD
Papilionoidea - Pieridae



94 *Catasticta flisa*
(Mariposa Victoria) VD
Papilionoidea - Pieridae



95 *Catasticta flisa*
(Mariposa Victoria)
Papilionoidea - Pieridae



96 *Colias dimera* ♀
VD
Papilionoidea - Pieridae



97 *Colias dimera* ♂
VD
Papilionoidea - Pieridae



98 *Colias dimera* ♂
VV
Papilionoidea - Pieridae



99 *Dismorphia crisia foedora* ♂
VD
Papilionoidea - Pieridae



100 *Dismorphia crisia foedora* ♂
Papilionoidea - Pieridae

Tibirita, Cundinamarca, Colombia

Mariposas diurnas y Mariposas nocturnas de Tibirita

6

Erika Nathaly Bernal Morales & Thomas Bernal Morales

Fotos: Erika Nathaly Bernal Morales & Thomas Bernal Morales. Producido por: Erika Nathaly Bernal Morales y Thomas Bernal Morales. Agradecimientos a Tyana Wachter y el Field Museum

© Erika Nathaly Bernal Morales [bmnathis@gmail.com] Thomas Bernal Morales [thomasgt99@gmail.com]

Abreviaturas y símbolos utilizados: ♂ = Macho, ♀ = Hembra, VD = Vista Dorsal, VV = Vista Ventral, Cop. = Cópula, Lib. = Libando en flores

[fieldguides.fieldmuseum.org] [507] versión 1 6/2019



101 *Dismorphia hyposticta hyposticta* ♀
VD
Papilionoidea - Pieridae



102 *Dismorphia medora* ♀
VD
Papilionoidea - Pieridae



103 *Dismorphia medora* ♂
VD
Papilionoidea - Pieridae



104 *Eurema arbela gratiosa*
VD
Papilionoidea - Pieridae



105 *Eurema elathea vitellina* ♀
VD
Papilionoidea - Pieridae



106 *Eurema elathea vitellina* ♂
VD
Papilionoidea - Pieridae



107 *Eurema salome* ♀
VD
Papilionoidea - Pieridae



108 *Eurema salome* ♂
VD
Papilionoidea - Pieridae



109 *Eurema salome* ♀
Lib.
Papilionoidea - Pieridae



110 *Hesperocharis marchalii*
VV
Papilionoidea - Pieridae



111 *Hesperocharis marchalii*
Cop.
Papilionoidea - Pieridae



112 *Leptophobia aripa*
(Mariposa Blanca de la Col) VD
Papilionoidea - Pieridae



113 *Leptophobia eleone*
VD
Papilionoidea - Pieridae



114 *Lieinix nemesis nemesis* ♀
(Mariposa Conejita) VD
Papilionoidea - Pieridae



115 *Lieinix nemesis nemesis* ♂
(Mariposa Conejita) VD
Papilionoidea - Pieridae



116 *Phoebis philea philea*
(Mariposa Azufre de Bandas Naranja) VV
Papilionoidea - Pieridae



117 *Phoebis sennae marcellina* ♀
(Mariposa Azufre) VD
Papilionoidea - Pieridae



118 *Phoebis sennae marcellina* ♀
(Mariposa Azufre) VV
Papilionoidea - Pieridae



119 *Phoebis sennae marcellina* ♂
(Mariposa Azufre) VD
Papilionoidea - Pieridae



120 *Phoebis sennae marcellina* ♂
(Mariposa Azufre) VV
Papilionoidea - Pieridae

Tibirita, Cundinamarca, Colombia

Mariposas diurnas y Mariposas nocturnas de Tibirita

Erika Nathaly Bernal Morales & Thomas Bernal Morales

Fotos: Erika Nathaly Bernal Morales & Thomas Bernal Morales. Producido por: Erika Nathaly Bernal Morales y Thomas Bernal Morales. Agradecimientos a Tyana Wachter y el Field Museum

© Erika Nathaly Bernal Morales [bmnathis@gmail.com] Thomas Bernal Morales [thomasgt99@gmail.com]

Abreviaturas y símbolos utilizados: ♂ = Macho, ♀ = Hembra, VD = Vista Dorsal, VV = Vista Ventral, Cop. = Cópula, Lib. = Libando en flores

[fieldguides.fieldmuseum.org] [507] versión 1 6/2019



121 *Rhetus dysonii caligosus* ♀
VD
Papilionoidea - Riodinidae



122 *Rhetus dysonii caligosus* ♂
VD
Papilionoidea - Riodinidae



123 *Rhetus dysonii caligosus* ♂
VV
Papilionoidea - Riodinidae



124 *Rhetus dysonii caligosus* ♂
Papilionoidea - Riodinidae



125 *Automeris* sp.
VD
Bombycoidea - Saturniidae



126 *Automeris* sp.
VD
Bombycoidea - Saturniidae



127 *Automeris* sp.
VD
Bombycoidea - Saturniidae



128 *Hylesia* sp.
VD
Bombycoidea - Saturniidae



129 *Hylesia* sp. ♀
(captada después de la oviposición)
Bombycoidea - Saturniidae



130 *Hylesia* sp.
(Huevos)
Bombycoidea - Saturniidae



131 *Leucanella* sp.
VD
Bombycoidea - Saturniidae



132 *Rothschildia aricia*
VD
Bombycoidea - Saturniidae



133 *Rothschildia* sp.
VD
Bombycoidea - Saturniidae



134 *Rothschildia* sp.
VD
Bombycoidea - Saturniidae



135 sp.
Bombycoidea - Saturniidae



136 sp.
Bombycoidea - Sphingidae



137 sp.
Bombycoidea - Sphingidae



138 sp.
Bombycoidea - Sphingidae



139 sp.
Bombycoidea - Sphingidae



140 *Erateina* sp.
VD
Geometroidea - Geometridae

Tibirita, Cundinamarca, Colombia

Mariposas diurnas y Mariposas nocturnas de Tibirita

Erika Nathaly Bernal Morales & Thomas Bernal Morales

Fotos: Erika Nathaly Bernal Morales & Thomas Bernal Morales. Producido por: Erika Nathaly Bernal Morales y Thomas Bernal Morales. Agradecimientos a Tyana Wachter y el Field Museum

© Erika Nathaly Bernal Morales [bmnathis@gmail.com] Thomas Bernal Morales [thomasgt99@gmail.com]

Abreviaturas y símbolos utilizados: ♂ = Macho, ♀ = Hembra, VD = Vista Dorsal, VV = Vista Ventral, Cop. = Cópula, Lib. = Libando en flores

[fieldguides.fieldmuseum.org] [507] versión 1 6/2019



141 *Erateina* sp.
VV
Geometroidea - Geometridae



142 *Nepheloleuca* sp.
Geometroidea - Geometridae



143 *Phyle* sp.
VD
Geometroidea - Geometridae



144 *Ascalapha odorata*
VD
Noctuoidea - Erebidae



145 *Cosmosoma* sp.
VD
Noctuoidea - Erebidae



146 *Dysschema* sp.
VV
Noctuoidea - Erebidae



147 *Eudocima* sp.
VD
Noctuoidea - Erebidae



148 *Hypercompe* sp. ♀
(captada después de la oviposición)
Noctuoidea - Erebidae



149 *Hypercompe* sp.
Noctuoidea - Erebidae



150 *Idalus* sp.
VD
Noctuoidea - Erebidae



151 *Thyrania agrippina*
(Mariposa Emperador, diablo blanco) VD
Noctuoidea - Erebidae



152 *Thyrania zenobia*
VD
Noctuoidea - Erebidae



153 *Thyrania zenobia*
VV
Noctuoidea - Erebidae



154 *Ramphia* sp.
VD
Noctuoidea - Noctuidae



155 *Norape ovina*
(Polilla de franela blanca)
Zygaenoidea - Megalopygidae



156 sp.



157 sp.



158 sp.