

Mata Atlântica, Vale do Itajaí, Santa Catarina, BRASIL
ANGIOSPERMAS do Vale do Itajaí

1

Carlos Henrique Russi

Universidade Regional de Blumenau (FURB), Blumenau, SC, Brasil

Fotos: Carlos Henrique Russi

fieldguides.fieldmuseum.org [936] versão 1 08/2017



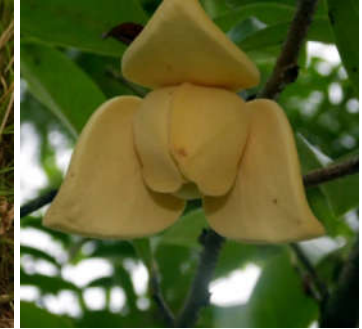
01 *Sagittaria montevidensis*
ALISMATACEAE



02 *Sagittaria montevidensis*
ALISMATACEAE



03 *Sagittaria montevidensis*
ALISMATACEAE



04 *Annona montana*
ANNONACEAE



05 *Annona montana*
ANNONACEAE



06 *Sphagneticola trilobata*
ASTERACEAE



07 *Sphagneticola trilobata*
ASTERACEAE



08 *Sphagneticola trilobata*
ASTERACEAE



09 *Begonia fischeri*
BEGONIACEAE



10 *Begonia fischeri*
BEGONIACEAE



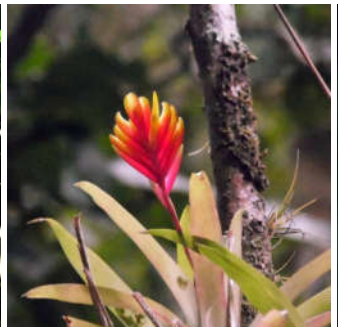
11 *Begonia fischeri*
BEGONIACEAE



12 *Aechmea calyculata*
BROMELIACEAE



13 *Aechmea calyculata*
BROMELIACEAE



14 *Vriesea carinata*
BROMELIACEAE



15 *Vriesea carinata*
BROMELIACEAE



16 *Vriesea carinata*
BROMELIACEAE

ANGIOSPERMAS do Vale do Itajaí

Carlos Henrique Russi

Universidade Regional de Blumenau (FURB), Blumenau, SC, Brasil

Fotos: Carlos Henrique Russi

fieldguides.fieldmuseum.org [936] versão 1 08/2017



17 *Vriesea incurvata*
BROMELIACEAE



18 *Vriesea incurvata*
BROMELIACEAE



19 *Hippobroma longiflora*
CAMPANULACEAE



20 *Hippobroma longiflora*
CAMPANULACEAE



21 *Hippobroma longiflora*
CAMPANULACEAE



22 *Commelina erecta*
COMMELINACEAE



23 *Commelina erecta*
COMMELINACEAE



24 *Tripogandra diuretica*
COMMELINACEAE



25 *Tripogandra diuretica*
COMMELINACEAE



26 *Tripogandra diuretica*
COMMELINACEAE



27 *Ipomoea triloba*
CONVOLVULACEAE



28 *Ipomoea triloba*
CONVOLVULACEAE



29 *Ipomoea triloba*
CONVOLVULACEAE



30 *Tibouchina urvilleana*
MELASTOMATACEAE



31 *Tibouchina urvilleana*
MELASTOMATACEAE



32 *Tibouchina urvilleana*
MELASTOMATACEAE

ANGIOSPERMAS do Vale do Itajaí

Carlos Henrique Russi
Universidade Regional de Blumenau (FURB), Blumenau, SC, Brasil

Fotos: Carlos Henrique Russi

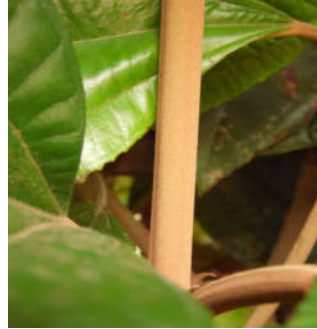
fieldguides.fieldmuseum.org [936] versão 1 08/2017



33 *Miconia* sp.
MELASTOMATACEAE



34 *Miconia* sp.
MELASTOMATACEAE



35 *Miconia* sp.
MELASTOMATACEAE



36 *Miconia* sp.
MELASTOMATACEAE



37 *Ludwigia longifolia*
ONAGRACEAE



38 *Ludwigia longifolia*
ONAGRACEAE



39 *Ludwigia peruviana*
ONAGRACEAE



40 *Ludwigia peruviana*
ONAGRACEAE



41 *Ludwigia peruviana*
ONAGRACEAE



42 *Catasetum* sp.
ORCHIDACEAE



43 *Catasetum* sp.
ORCHIDACEAE



44 *Catasetum* sp.
ORCHIDACEAE



45 *Catasetum* sp.
ORCHIDACEAE



46 *Peperomia pellucida*
PIPERACEAE



47 *Peperomia pellucida*
PIPERACEAE



48 *Peperomia pellucida*
PIPERACEAE

Mata Atlântica, Vale do Itajaí, Santa Catarina, BRASIL
ANGIOSPERMAS do Vale do Itajaí

4

Carlos Henrique Russi

Universidade Regional de Blumenau (FURB), Blumenau, SC, Brasil

Fotos: Carlos Henrique Russi

fieldguides.fieldmuseum.org [936] versão 1 08/2017



49 *Rubus rosifolius*
ROSACEAE



50 *Rubus rosifolius*
ROSACEAE



51 *Rubus rosifolius*
ROSACEAE



52 *Ureia baccifera*
URTICACEAE



53 *Ureia baccifera*
URTICACEAE



54 *Ureia baccifera*
URTICACEAE



55 *Ureia* sp.
URTICACEAE



56 *Ureia* sp.
URTICACEAE



57 *Ureia* sp.
URTICACEAE



58 *Stachytarpheta cayennensis*
VERBENACEAE



59 *Stachytarpheta cayennensis*
VERBENACEAE



60 *Stachytarpheta cayennensis*
VERBENACEAE