

# CHILE

## Chinitas insulares (Coleoptera: COCCINELLIDAE) de Chile

Guillermo González<sup>1</sup>, Darko D. Cotoras<sup>2</sup>, & Audrey Grez<sup>3</sup>

<sup>1</sup>Sociedad Chilena de Entomología, <sup>2</sup>California Academy of Sciences & <sup>3</sup>Universidad de Chile

Fotos: Guillermo González [willogonzalez@yahoo.com]. Producido por los autores con la asistencia de Alicia Diaz, Field Museum.



© Guillermo González (2024) CC BY-NC 4.0. Los trabajos con esta licencia son libres de usar/  
compartir/remezclar con atribución, pero no permiten el uso comercial del trabajo original.

[fieldguides.fieldmuseum.org]

[979] versión 1 4/2024



1 *Adalia angulifera*



2 *Adalia bipunctata*



3 *Adalia deficiens*



4 *Adalia kuscheli*



5 *Coccidophilus* sp.



6 *Cranoryssus variegatus*



7 *Cryptolaemus montrouzieri*



8 *Cycloneda germanii*



9 *Cycloneda limbicollis*



10 *Cycloneda patagonica*



11 *Eriopsis chilensis*



12 *Eriopsis eschscholtzii*



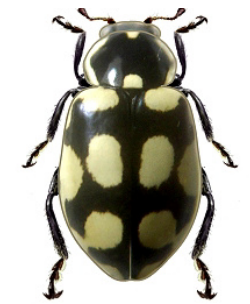
13 *Eriopsis loaensis*



14 *Eriopsis magellanica*



15 *Eriopsis opposita*



16 *Eriopsis* sp.

## Chinitas insulares (Coleoptera: COCCINELLIDAE) de Chile

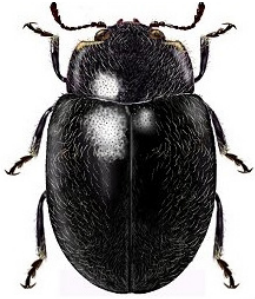
Guillermo González<sup>1</sup>, Darko D. Cotoras<sup>2</sup>, & Audrey Grez<sup>3</sup><sup>1</sup>Sociedad Chilena de Entomología, <sup>2</sup>California Academy of Sciences & <sup>3</sup>Universidad de Chile

Fotos: Guillermo González [willogonzalez@yahoo.com]. Producido por los autores con la asistencia de Alicia Díaz, Field Museum.

© Guillermo González (2024) CC BY-NC 4.0. Los trabajos con esta licencia son libres de usar/  
compartir/remezclar con atribución, pero no permiten el uso comercial del trabajo original.

[fieldguides.fieldmuseum.org]

[979] versión 1 4/2024

17 *Eupaleoides chiloensis*18 *Harmonia axyridis*19 *Hippodamia convergens*20 *Hippodamia variegata*21 *Hyperaspis festiva*22 *Neorhizobius fuegensis*23 *Neoryssomus germainii*24 *Neoryssomus variabilis*25 *Nothocolus sicardi*26 *Nothocolus* sp.27 *Olla v-nigrum*28 *Orynipus chilensis*29 *Orynipus darwini*30 *Orynipus kuscheli*31 *Orynipus ultimensis*32 *Paracranoryssus chilianus*

## Chinitas insulares (Coleoptera: COCCINELLIDAE) de Chile

Guillermo González<sup>1</sup>, Darko D. Cotoras<sup>2</sup>, & Audrey Grez<sup>3</sup><sup>1</sup>Sociedad Chilena de Entomología, <sup>2</sup>California Academy of Sciences & <sup>3</sup>Universidad de Chile

Fotos: Guillermo González [willogonzalez@yahoo.com]. Producido por los autores con la asistencia de Alicia Diaz, Field Museum.

© Guillermo González (2024) CC BY-NC 4.0. Los trabajos con esta licencia son libres de usar/  
compartir/remezclar con atribución, pero no permiten el uso comercial del trabajo original.

[fieldguides.fieldmuseum.org]

[979] versión 1 4/2024

33 *Parasidis brethesi*34 *Parastethorus histrio*35 *Rhyzobius lophanthae*36 *Rhyzobius* sp.37 *Novius cardinalis*38 *Scymnus bicolor*39 *Scymnus loewii*40 *Stenadalia nigrodorsata*41 *Stictospilus darwini***Reference:** González G., Cotoras D.D. and Grez A. 2020. Annotated list of island lady beetles from Chile (Coleoptera: Coccinellidae). *Zootaxa* 4852: 501-526. Magnolia Press.

# CHILE

## Chinitas insulares (Coleoptera: COCCINELLIDAE) de Chile

Guillermo González<sup>1</sup>, Darko D. Cotoras<sup>2</sup>, & Audrey Grez<sup>3</sup>

<sup>1</sup>Sociedad Chilena de Entomología, <sup>2</sup>California Academy of Sciences & <sup>3</sup>Universidad de Chile

Fotos: Guillermo González [willlogonzalez@yahoo.com]. Producido por los autores con la asistencia de Alicia Diaz, Field Museum.



© Guillermo González (2024) CC BY-NC 4.0. Los trabajos con esta licencia son libres de usar/  
compartir/remezclar con atribución, pero no permiten el uso comercial del trabajo original.

[fieldguides.fieldmuseum.org]

[979] versión 1 4/2024

### Especies de coccinélidos reportados para cada isla

Lista de especies	Islas Desventuradas	Rapa Nui	Juan Fernández Archipiélago	Isla Mocha	Isla Tenglo	Isla Grande de Chiloé	Isla Guarello	Isla Riesco	Isla Grande de Tierra del Fuego	Isla Navarino
<b>Endémicas de una sola isla</b>										
<i>Eriopis opposita</i> (Guérin-Méneville, 1842)			X							
<i>Eupaleoides chiloensis</i> Gordon, 1994						X				
<i>Neorhizobius fuegensis</i> (Brèthes, 1925)									X	
<i>Nothocolus</i> sp.						X				
<b>Endémicas de Chile</b>										
<i>Adalia kuscheli</i> Mader, 1957						X				
<i>Eriopis chilensis</i> Hofmann, 1970				X		X				
<i>Eriopis loaensis</i> González, 2014		X	X							
<i>Neoryssomus germainii</i> (Crotch, 1874)						X			X	
<i>Neoryssomus variabilis</i> (Korschefsky, 1934)				X						
<i>Orynipus ultimensis</i> Hofmann, 1972							X			
<i>Parasidis brethesi</i> Honour & González, 2010					X	X				
<b>Nativas de Chile, no endémicas</b>										
<i>Adalia angulifera</i> Mulsant, 1850			X			X				X
<i>Adalia deficiens</i> Mulsant, 1850			X			X				
<i>Cranorrysus variegatus</i> (Philippi & Philippi, 1864)					X	X				
<i>Cycloneda germainii</i> (Crotch, 1874)									X	
<i>Cycloneda limbicollis</i> (Fairmaire, 1844)						X			X	
<i>Cycloneda patagonica</i> González & Vandenberg, 2006									X	X
<i>Eriopis eschscholtzii</i> Mulsant, 1850									X	
<i>Eriopis magellanica</i> (Philippi & Philippi, 1864)								X	X	X
<i>Nothocolus sicardi</i> (Brèthes, 1925)					X	X		X		
<i>Olla v-nigrum</i> (Mulsant, 1866)		X								
<i>Orynipus chilensis</i> (Crotch, 1874)						X				
<i>Orynipus darwini</i> Brèthes, 1925					X	X				
<i>Orynipus kuscheli</i> Hofmann, 1972				X	X	X		X		X
<i>Paracranorrysus chilianus</i> (Mader, 1957)						X				
<i>Scymnus (Pullus) bicolor</i> (Germain, 1854)						X				
<i>Stenadalia nigrodorsata</i> (Fairmaire, 1884)								X		
<i>Stictospilus darwini</i> Brèthes, 1925					X	X				

# CHILE

## Chinitas insulares (Coleoptera: COCCINELLIDAE) de Chile

Guillermo González<sup>1</sup>, Darko D. Cotoras<sup>2</sup>, & Audrey Grez<sup>3</sup>

<sup>1</sup>Sociedad Chilena de Entomología, <sup>2</sup>California Academy of Sciences & <sup>3</sup>Universidad de Chile

Fotos: Guillermo González [willogonzalez@yahoo.com]. Producido por los autores con la asistencia de Alicia Diaz, Field Museum.



© Guillermo González (2024) CC BY-NC 4.0. Los trabajos con esta licencia son libres de usar/  
compartir/remezclar con atribución, pero no permiten el uso comercial del trabajo original.

[fieldguides.fieldmuseum.org]

[979] versión 1 4/2024

Lista de especies	Islas Desventuradas	Rapa Nui	Juan Fernández Archipiélago	Isla Mocha	Isla Tenglo	Isla Grande de Chiloé	Isla Guarello	Isla Riesco	Isla Grande de Tierra del Fuego	Isla Navarino
<b>Introducidas a Chile</b>										
<i>Adalia bipunctata</i> (Linnaeus 1758)		X	X							
<i>Cryptolaemus montrouzieri</i> (Mulsant, 1853)		X								
<i>Harmonia axyridis</i> (Pallas, 1772)		X	X	X		X				
<i>Hippodamia convergens</i> (Guérin-Méneville, 1842)									X	
<i>Hippodamia variegata</i> (Goeze, 1777)		X								
<i>Hyperaspis festiva</i> * Mulsant, 1850		X								
<i>Parastethorus histrio</i> (Chazeau 1974)		X	X							
<i>Rhyzobius lophanthae</i> (Blaisdell 1892)		X	X							
<i>Novius cardinalis</i> (Mulsant, 1850)		X								
<i>Scymnus (Pullus) loewii</i> Mulsant 1850		X								
<b>Condición no definida</b>										
<i>Coccidophilus</i> sp.			X							
<i>Eriopsis</i> sp.	X									
<i>Heterodiomus</i> sp.		X								
<i>Rhyzobius</i> sp.			X							
<b>Total de especies: 42, registros: 68</b>	1	12	10	4	6	18	1	4	8	4

\* Introducida a Rapa Nui, pero no presente en Chile continental.